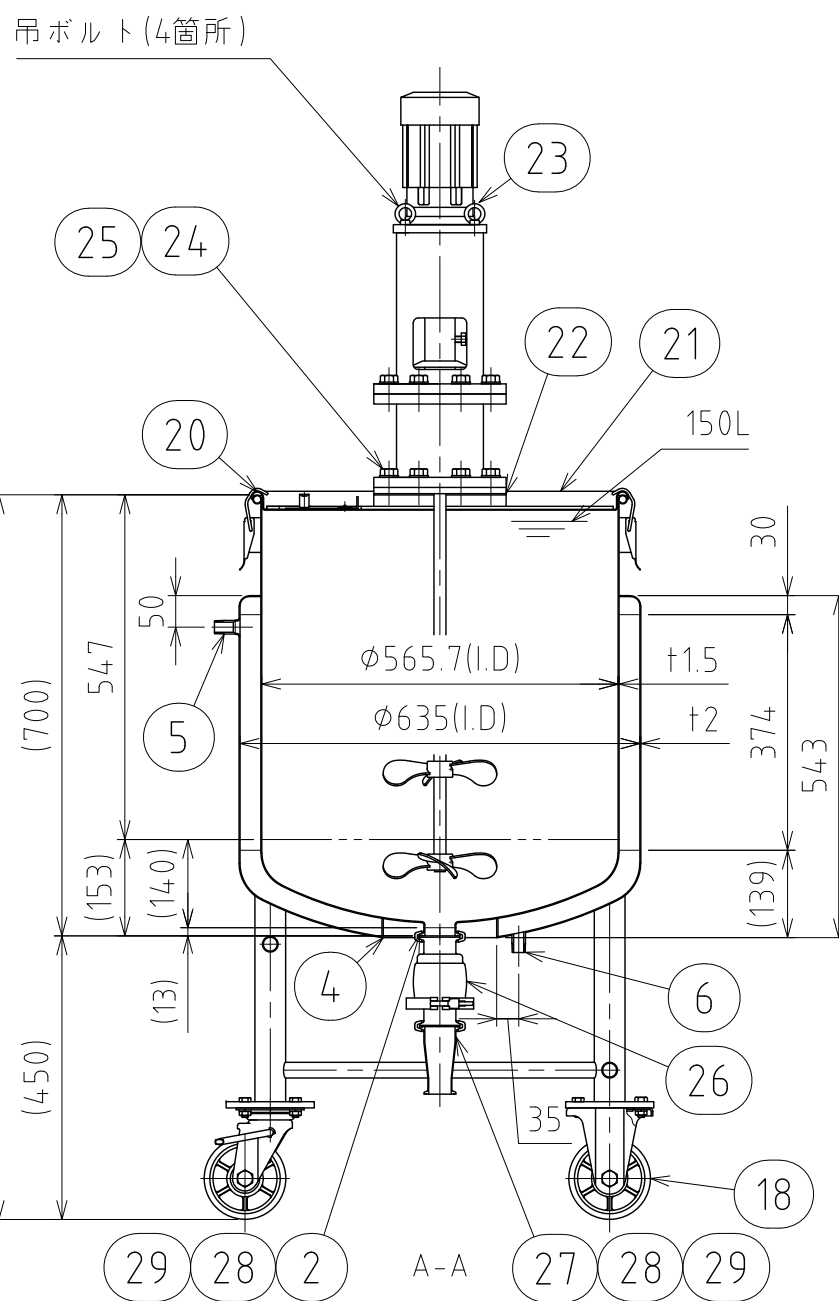
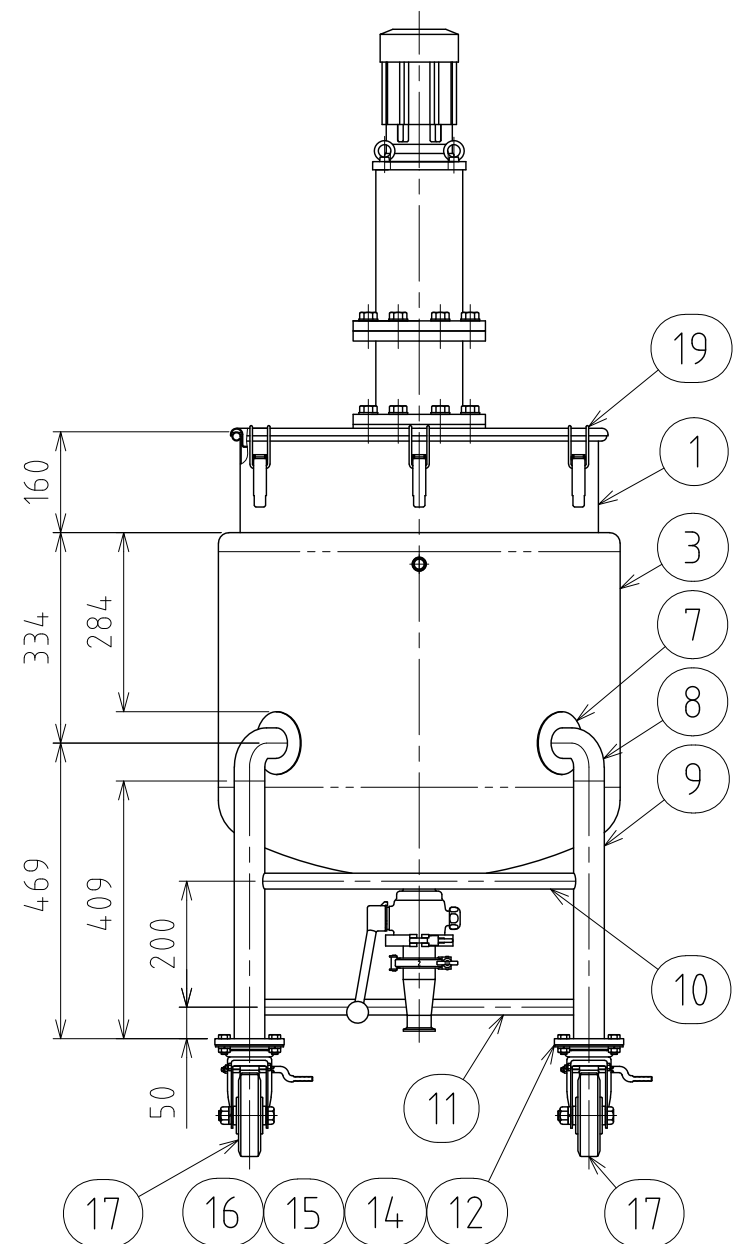


注記
 容量：容器本体 150L
 仕上げ：内外面#320バフ研磨
 キャッチクリップ、補強板の取付は、スポット溶接
 二点鎖線は、周溶接位置
 ジャケット内は加減圧不可の為、流量に注意
 内圧がかかると変形の原因になります。
 ※参考流量：約3.5L/min以下(15Aヘルールの場合)
 使用重量は、製品を含み816kg以下
 攪拌機重量：約44kg(吊ボルトにて運搬してください)



No.	PART NAME	STANDARD/SIZE	MATERIAL	QTY	NOTE
1	容器本体	鏡板：R565×R56.6	SUS304	1	鏡板：4-005048
2	ヘルール(A)	ISO 2S φ47.8(I.D)	SUS304	1	4-005019
3	ジャケット	鏡板：R635×R63.5	SUS304	1	鏡板：4-005049
4	閉鎖リング	φ180(I.D) t2	SUS304	1	
5	片ニップル(A)	15A(R1/2) L33	SUS304	1	バーリング用
6	片ニップル(B)	15A(R1/2) L34	SUS304	1	
7	アテ板	φ100×t2	SUS304	4	
8	ネック付エルボ	φ48.6×t2×H84.3	SUS304	4	
9	パイプ脚	φ48.6×t2×L409	SUS304	4	
10	補強パイプ(A) 上段	φ25×t1.5×L498	SUS304	1	
11	補強パイプ(B) 下段	φ25×t1.5×L498	SUS304	3	
12	キャスター取付座(A)		SUS304	2	4-005013
13	キャスター取付座(B)		SUS304	2	4-005014
14	六角ボルト(A)	M10×L25	SUS304	16	
15	六角ナット	M10	SUS304	16	
16	スプリングワッシャ	M10用	SUS304	16	
17	キャスター(A)ストッパー付	PNDJAB-130/ウカイ	SUS/ゴム車	2	
18	キャスター(B)	PNDKA-130/ウカイ	SUS/ゴム車	2	
19	キャッチクリップ		SUS304	6	
20	ガスケット(A)	MPB-565	シリコンゴム	1	
21	密閉蓋	M-565(S) t1.5	SUS304	1	3-003297
22	ガスケット(B)	JIS10K100A用内パッキン	シリコン	1	
23	攪拌機	HPS-5002BG1-AV	ステン/ステン	1	阪和化工機製
24	六角ボルト(B)	M16×L45	SUS304	8	
25	平座金	M16用	SUS304	8	
26	ボールバルブ	2BV/2S	SUS316L	1	トーステ製
27	コンセントレジュースー	2Sx1.5S/31-14MD	SUS304	1	トーステ製
28	ヘルールガスケット	2S/40MP	シリコン	2	トーステ製
29	クランプバンド	2S/13MHMM-LW	SUS304	2	トーステ製

△ ³	2017/02/15		
MARK	DATE	REV	APPROVED

板金溶接組立の寸法許容差は±1%又は5mmの大きい値

DESIGN	DATE	NAME	攪拌ユニット ジャケット脚付鏡板容器 MU-DTJ-565(S)
DRAWN	DATE	DWG NO.	3-003280-1
CHECKED	DATE	SCALE	1:12 CUSTOMER
APPROVED	DATE	SANKO ASTEC INC.	