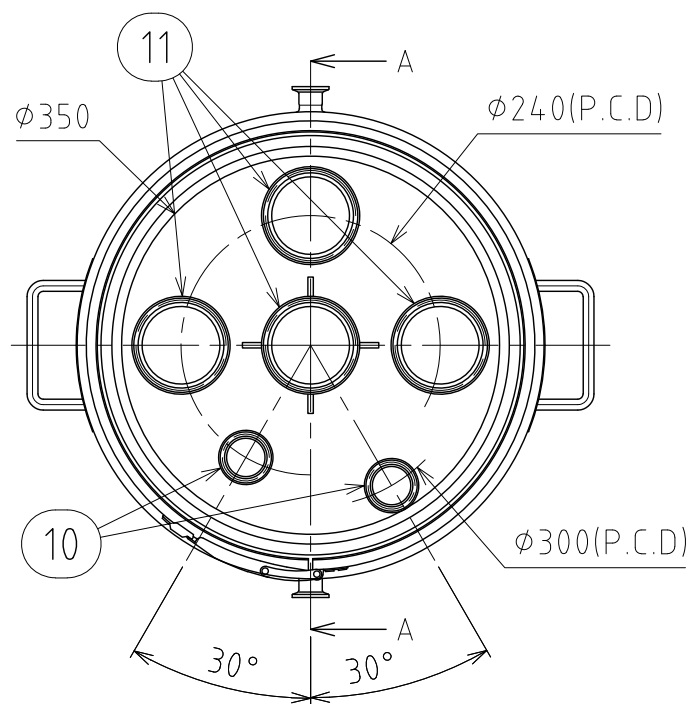


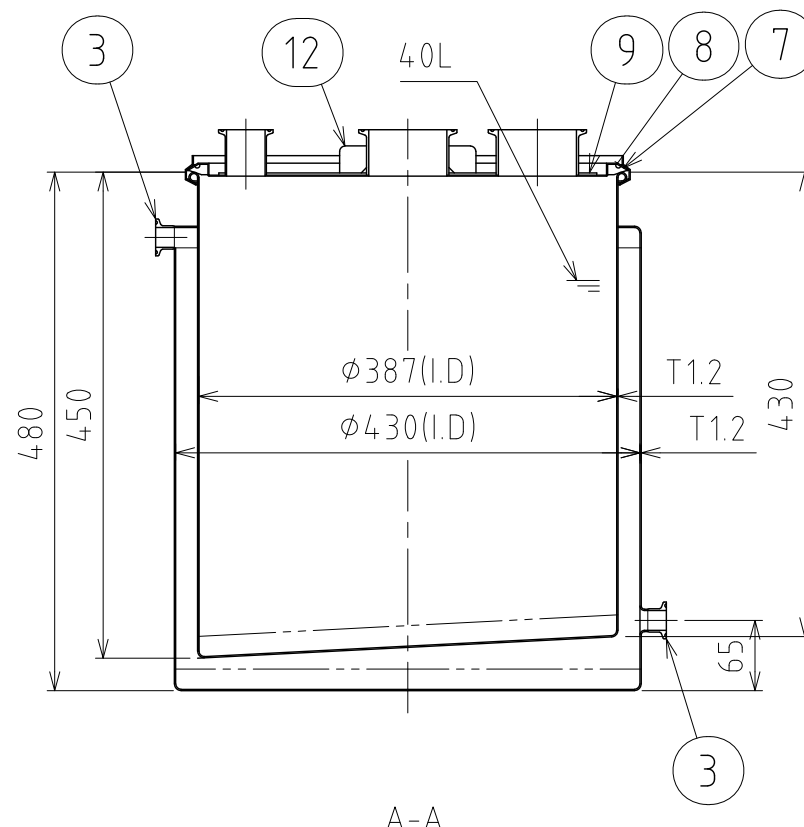
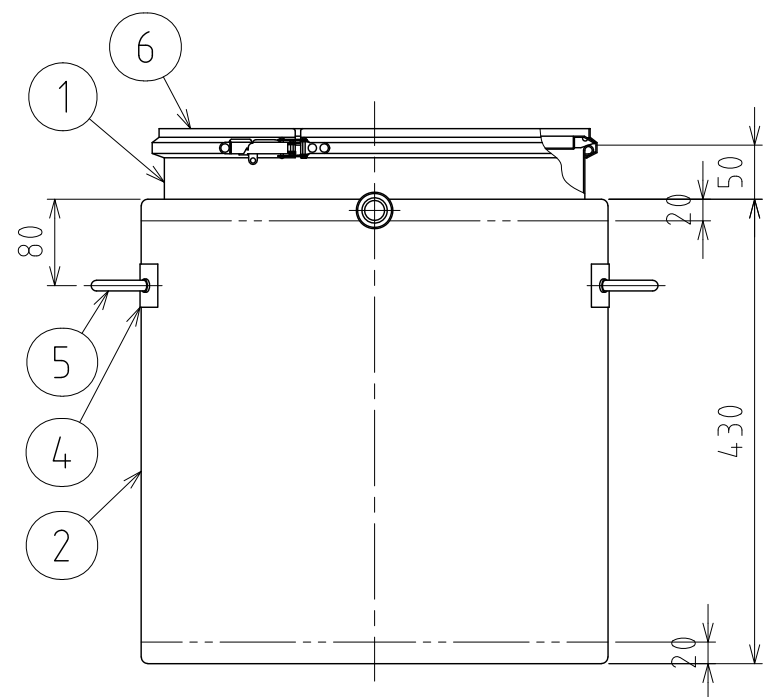
REVISIONS

MARK	DATE	REV	DESCRIPTION	APPROVED
------	------	-----	-------------	----------



注記  
 仕上げ：内外面#320バフ研磨+内面電解研磨  
 容量：40L  
 サニタリー取っ手・エッジ部は全周溶接  
 補強円板の取付は、スポット溶接  
 二点鎖線は、周溶接位置

ジャケット内は加減圧不可の為、流量に注意  
 恒温水槽の流量は最大約3.5L/min



No.	PART NAME	STANDARD/SIZE	MATERIAL	QTY	NOTE
12	補強板	25×25×T5	SUS304	4	
11	ヘルール(D)	ISO 3S φ72.3(I.D) L42	SUS316L	4	
10	ヘルール(B)	ISO 1.5S φ35.7(I.D) L42	SUS316L	2	
9	補強円板	φ350×T3.0	SUS304	1	
8	密閉蓋	L-39/T1.2	SUS316L	1	
7	ガasket	LP-39	シリコン	1	
6	レバーバンド	B-39	SUS304	1	
5	サニタリー取っ手	φ10丸棒	SUS304	2	
4	アテ板	40×160×T1.2/R4	SUS304	2	
3	ヘルール(A)	ISO 15A φ18.4(I.D) L17.3	SUS316L	2	
2	ジャケット		SUS304	1	
1	容器本体		SUS316L	1	

DRAWN	DATE	NAME	KTJ-SMA-CTL-39(S)	
	2014/09/08	DWG NO.	3-002750-0	
CHECKED	DATE	SCALE	1:7	CUSTOMER
DESIGN	DATE	<b>SANKO ASTEC INC.</b>		