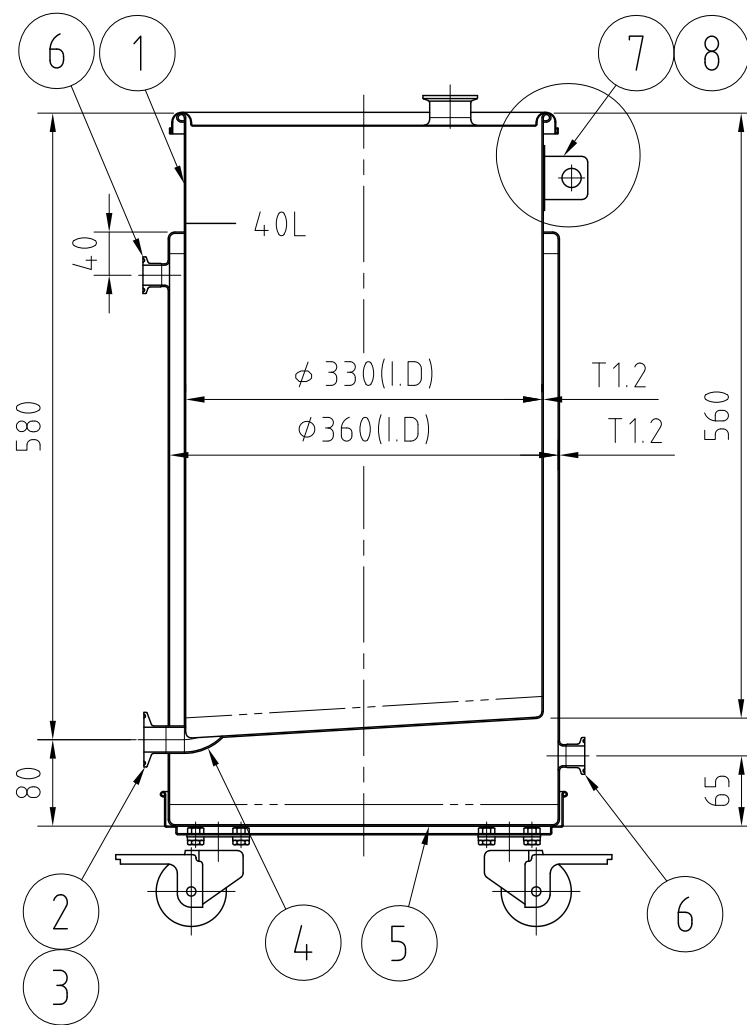
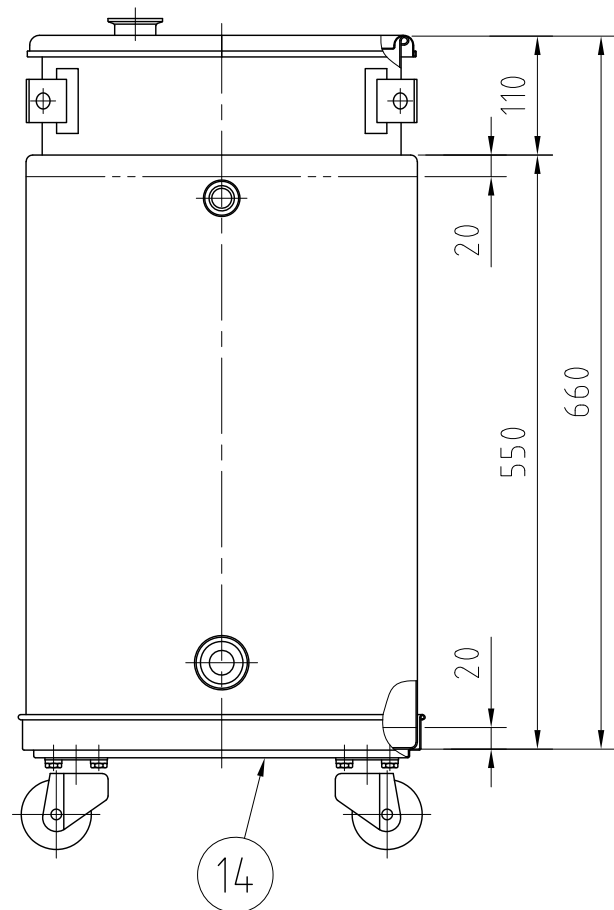


REVISIONS				
MARK	DATE	REV	DESCRIPTION	APPROVED
△	12/06/08		No. 002340-1	
△	12/06/14		No. 002340-2	

注記  
 仕上げ：内外面#400バフ研磨+内面電解研磨  
 容量：40L  
 落下防止板の取付はスポット溶接  
 二点鎖線は、周溶接位置  
 △ 5L毎メモリ打ち(35Lまで)/刻印

ジャケット内は加減圧不可の為、流量に注意  
 内圧がかかると変形の原因になります。



A - A

14	台車	KMS-36	SUS/7kg車	1	
13	落下防止板	T1.0	SUS316L	2	
12	ヘルール(C)	ISO 1.5S φ35.8(I.D.)L20.5	SUS316L	1	
11	蓋(C)	CTH用/T1.2	SUS316L	1	
10	蓋(B)	CTH用/T1.2	SUS316L	1	
9	蓋(A)	CTH用/T1.2	SUS316L	1	
8	アテ板	60×60×T1.2	SUS304	3	
7	吊りラゲ	40×40×T5	SUS304	3	
6	ヘルール(B)	ISO 15A φ18.4(I.D.)L17.3	SUS316L	2	
5	ジャケット		SUS304	1	
4	ロングエルボ	1S	SUS316L	1	
3	サニタリーパイプ	1S L30.5	SUS316L	1	
2	ヘルール(A)	ISO 1S φ23(I.D.) L20.5	SUS316L	1	
1	容器本体		SUS316L	1	

No.	PART NAME	STANDARD/SIZE	MATERIAL	QTY	NOTE
DRAWN		DATE		NAME	
CHECKED		DATE		DWG NO.	
DESIGN		DATE		SCALE	
				CUSTOMER	

2012/05/30  
 K T J - S T - 3 3 ( S )  
 3 - 0 0 2 3 4 0 - 2  
 1:7

**SANKO ASTEC INC.**