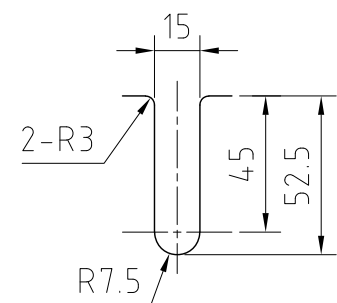
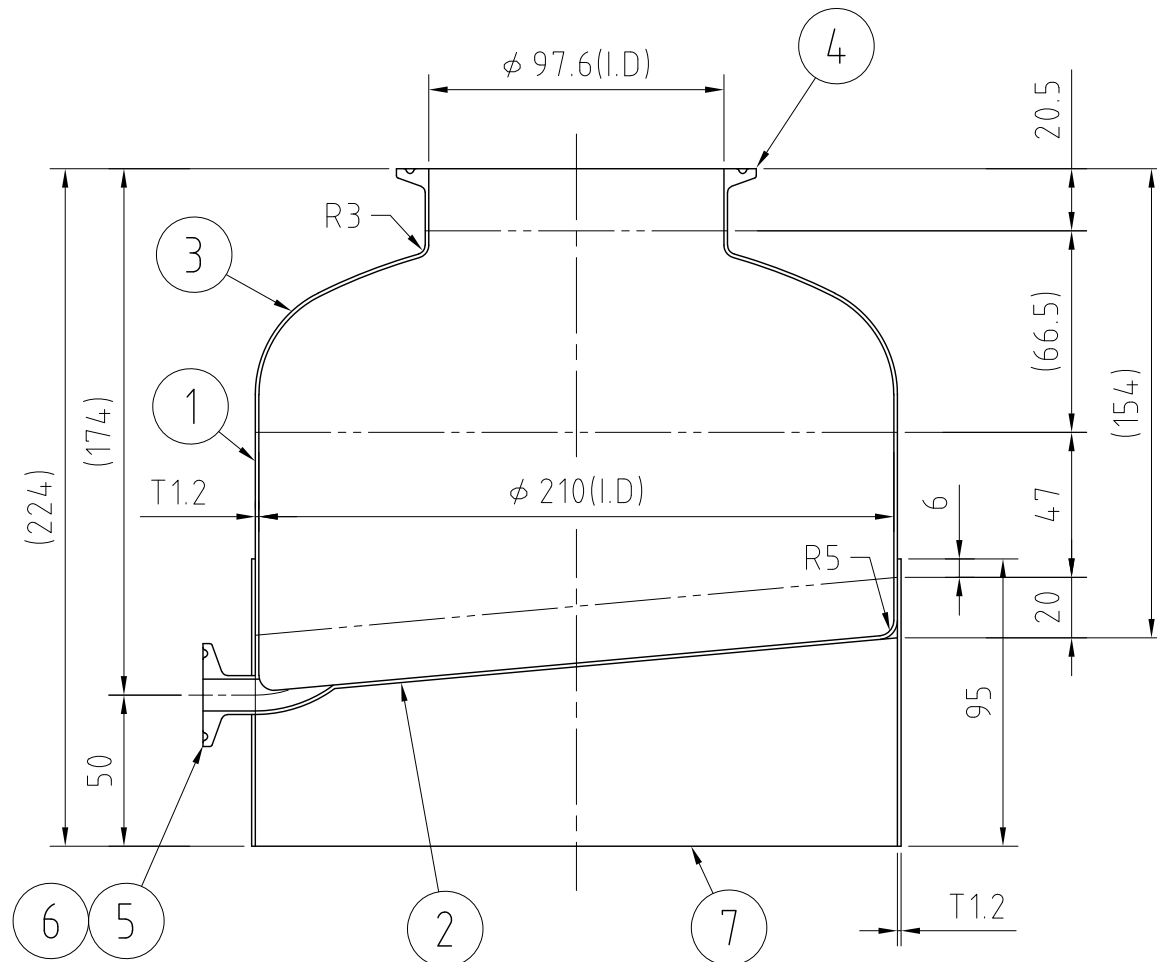
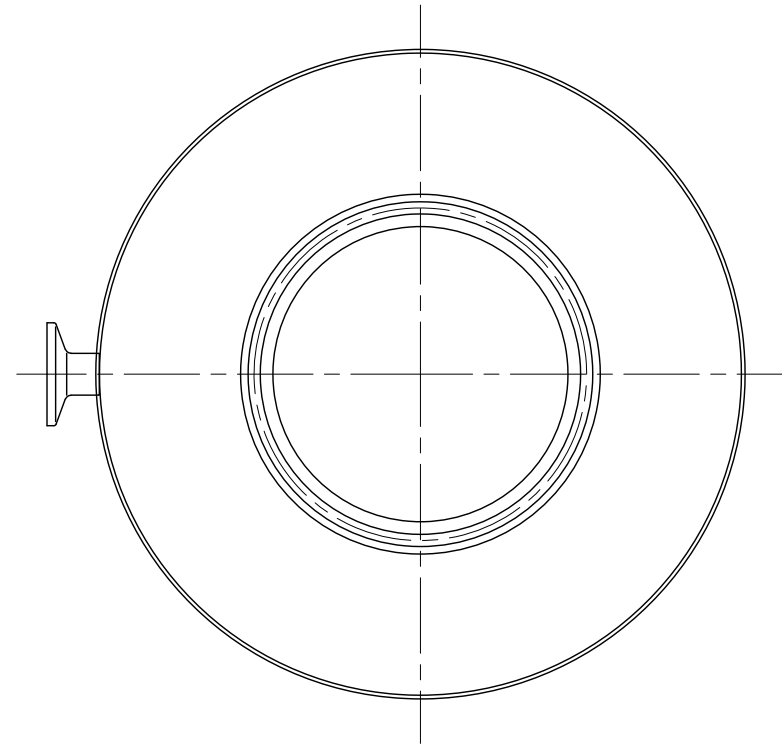


REVISIONS				
MARK	DATE	REV	DESCRIPTION	APPROVED
⚠	08/06/04		No. 001773-1	
⚠	18/02/26		No. 001773-2	



袴切り欠き詳細図

注記  
 仕上げ：内外面#320バフ研磨  
 容量：4L(満水：約4.5L)  
 袴の溶接は断続溶接  
 二点鎖線は、周溶接位置

No.	PART NAME	STANDARD/SIZE	MATERIAL	QTY	NOTE
7	袴		SUS304	1	
6	ロングエルボ	8A	SUS316L	1	
5	ヘルール(B)	ISO 8A φ10.5(I.D) L17.3	SUS316L	1	
4	ヘルール(A)	ISO 4S φ97.6(I.D) L20.5	SUS316L	1	
3	鏡板	R1902×R36.3	SUS316L	1	
2	底板		SUS316L	1	
1	胴板		SUS316L	1	

DRAWN		DATE		NAME		DWG NO.		SCALE		CUSTOMER	
			2008/05/29	K T - 2 1 ( S )		3 - 0 0 1 7 7 3 - 2		1:2.5			
CHECKED		DATE		SCALE		CUSTOMER					
				1:2.5							
DESIGN		DATE		<b>SANKO ASTEC INC.</b>							