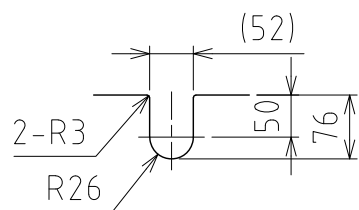
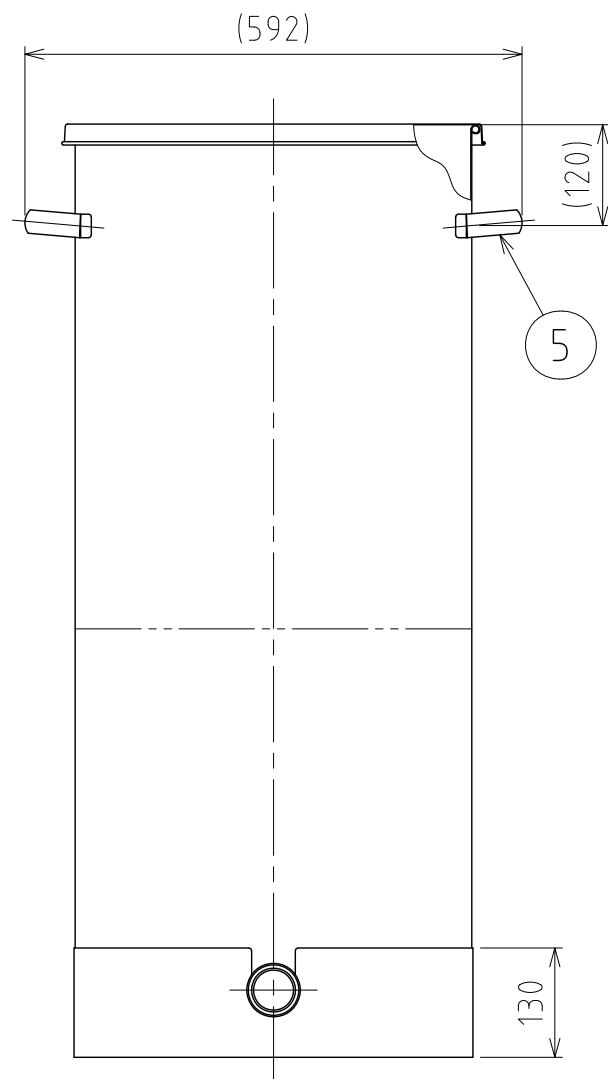
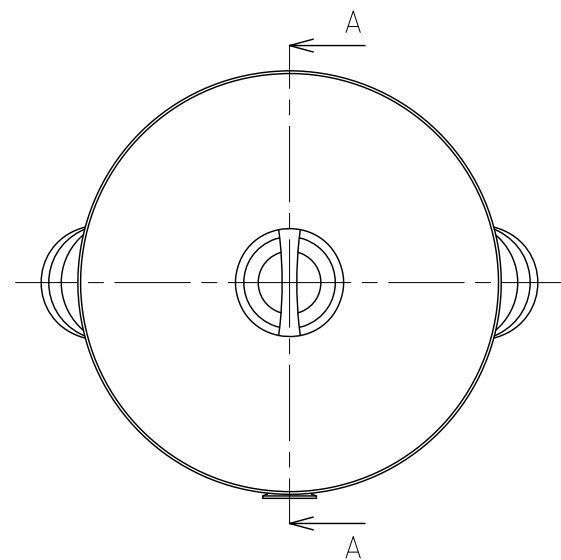
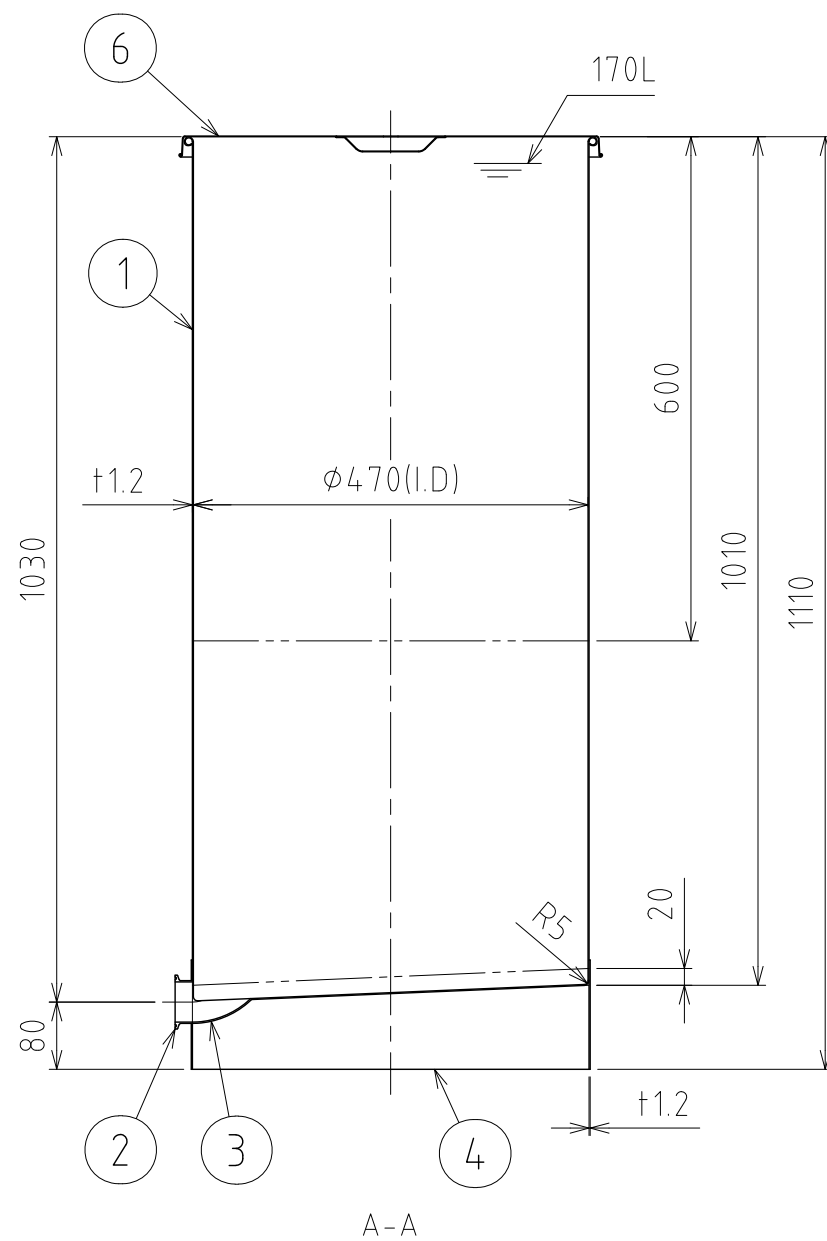


File # 003116-0



袴切欠き詳細図



No.	PART NAME	STANDARD/SIZE	MATERIAL	QTY	NOTE
1	容器本体		SUS304	1	
2	ヘルール	ISO 2S φ47.8(I.D) L20.5	SUS304	1	
3	90°ロングエルボ	ISO 2S φ47.8(I.D)	SUS304	1	
4	袴		SUS304	1	
5	取っ手	L	SUS304	2	
6	ストック蓋	S-47 (+0.8)	SUS304	1	

注記

容量：170L

仕上げ：内外面#320パフ研磨

容器本体は、継胴部あり

取っ手の取付は、スポット溶接

袴の取付は、断続溶接

二点鎖線は、周溶接位置

重量：約21kg

MARK	DATE	REV	APPROVED
板金溶接組立の寸法許容差は±1%又は5mmの大きい値			
DESIGN	DATE	NAME	スロープ容器
DRAWN	DATE	DWG NO.	KT-ST-47H(S)
CHECKED	DATE	SCALE	3-003116-0
APPROVED	DATE	SCALE	1:9 CUSTOMER

板金溶接組立の寸法許容差は±1%又は5mmの大きい値

NAME スロープ容器

DWG NO. KT-ST-47H(S)

SCALE 3-003116-0

SCALE 1:9 CUSTOMER

SCALE 1:9 CUSTOMER

SCALE 1:9 CUSTOMER

SCALE 1:9 CUSTOMER

SCALE 1:9 CUSTOMER

SCALE 1:9 CUSTOMER

**SANKO ASTEC INC.**