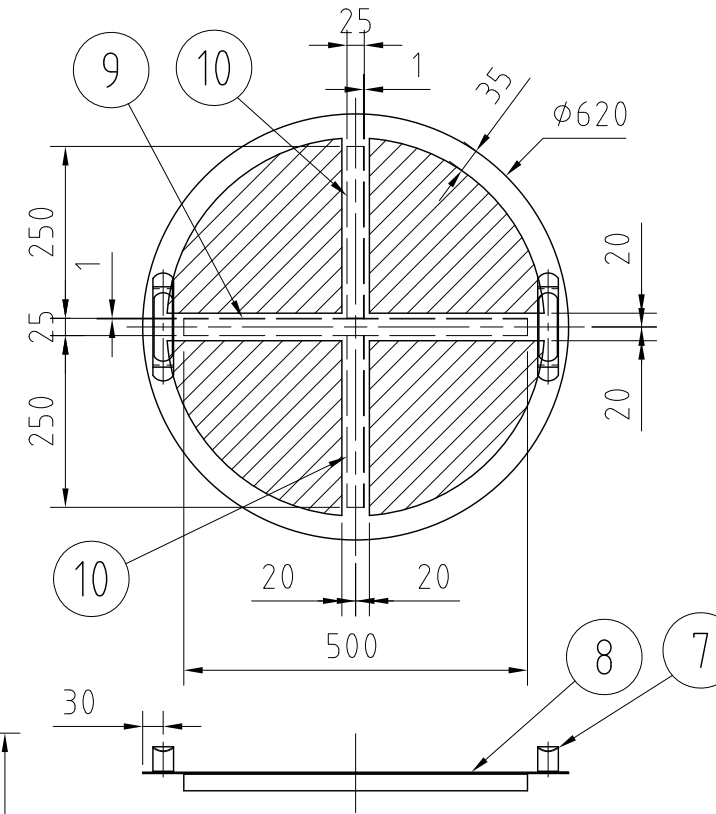
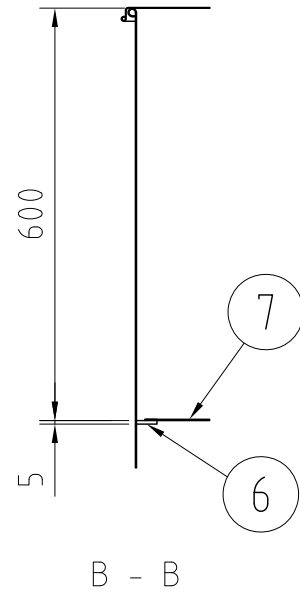
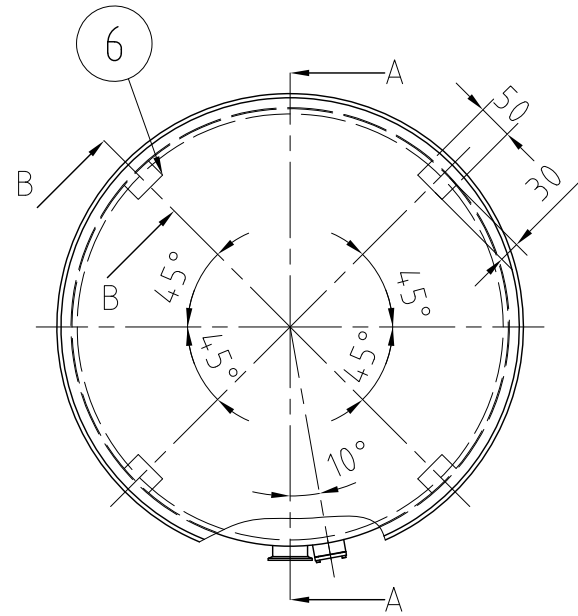
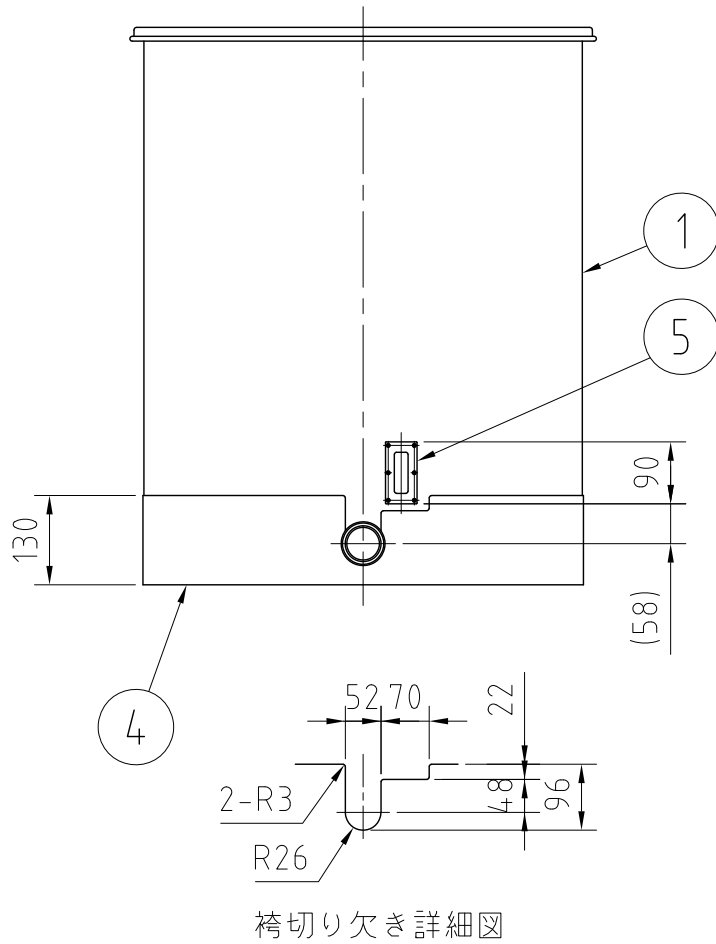


REVISIONS				
MARK	DATE	REV	DESCRIPTION	APPROVED

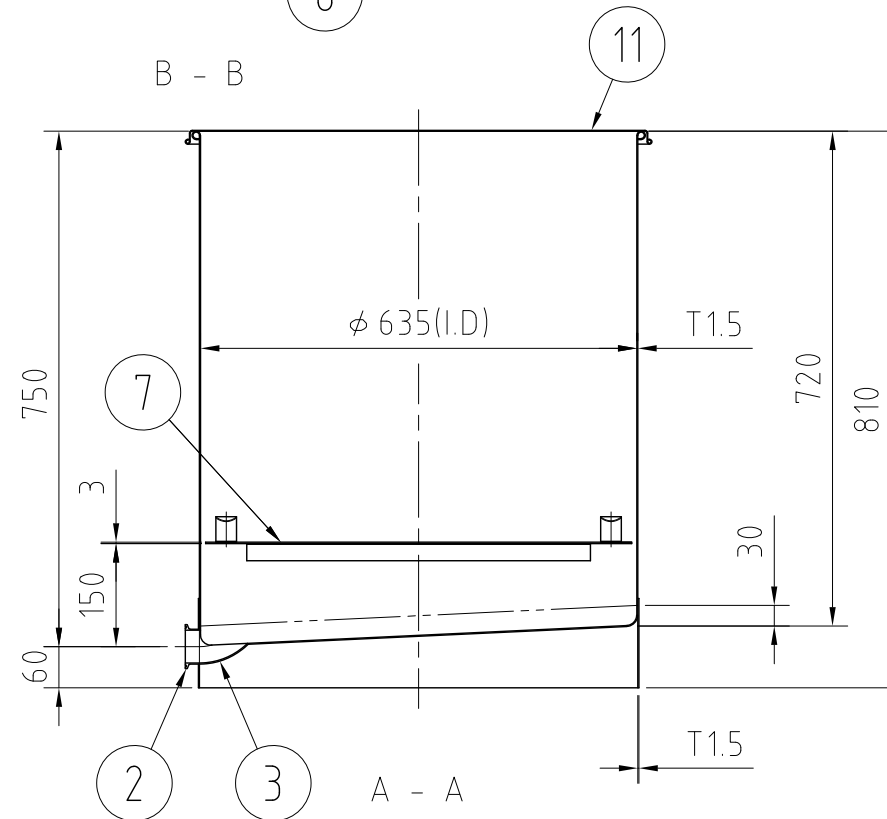


φ 30 × P = 60円周上  
 底板打抜き穴詳細  
 打抜き範囲：斜線部

パンチング円板詳細図



袴切り欠き詳細図



注記  
 仕上げ：内外面#320バフ研磨  
 取付座は上面のみ溶接、90°毎4ヶ所  
 パンチング円板とL字補強板(A、B)、コノ字取っ手の取付はスポット溶接  
 袴の取付は、断続溶接  
 二点鎖線は周溶接位置  
 付属品：2Sボールバルブ、クランプ、シリコンガスカート

11	蓋	ヒラ蓋/H-635 (T1.0)	SUS304	1	
10	L字補強板(B)	25×25×L250×T1.0	SUS304	2	コーナーR5
9	L字補強板(A)	25×25×L500×T1.0	SUS304	1	コーナーR5
8	コノ字取っ手	L	SUS304	2	
7	パンチング円板	φ620×T3	SUS304	1	
6	取付座	30×50×T5	SUS304	4	
5	角窓	可視範囲20×60	SUS304	1	TX硝子/シリコ
4	袴		SUS304	1	
3	ロングエルボ	2S	SUS304	1	
2	ヘルール	ISO2S φ47.8(I.D) L20.5	SUS304	1	
1	容器本体		SUS304	1	
No.	PART NAME	STANDARD/SIZE	MATERIAL	QTY	NOTE

DRAWN	DATE	NAME	K T - S T - 6 3 5 ( S )		
	2012/07/12	DWG NO.	3 - 0 0 2 3 5 7 - 0		
CHECKED	DATE	SCALE	1:11	CUSTOMER	
DESIGN	DATE	<b>SANKO ASTEC INC.</b>			