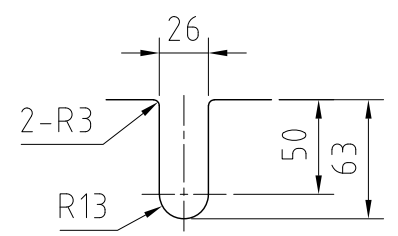
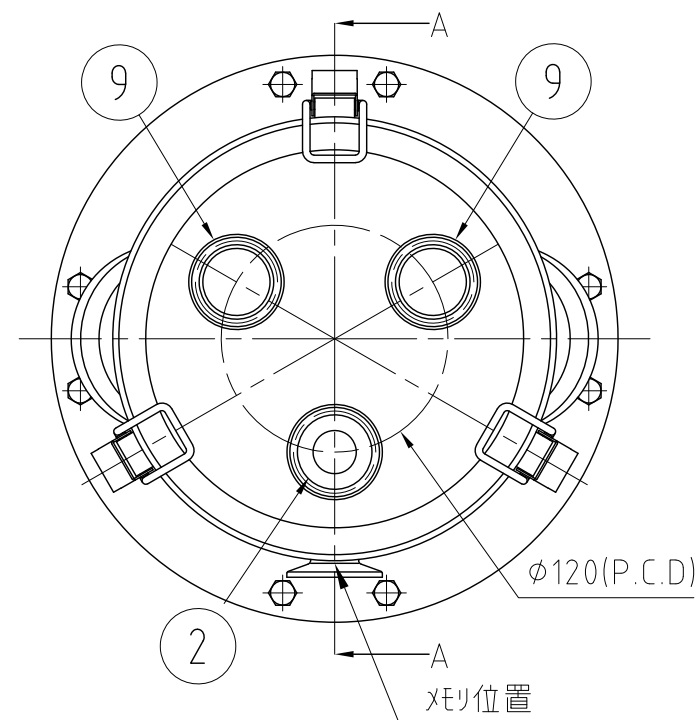
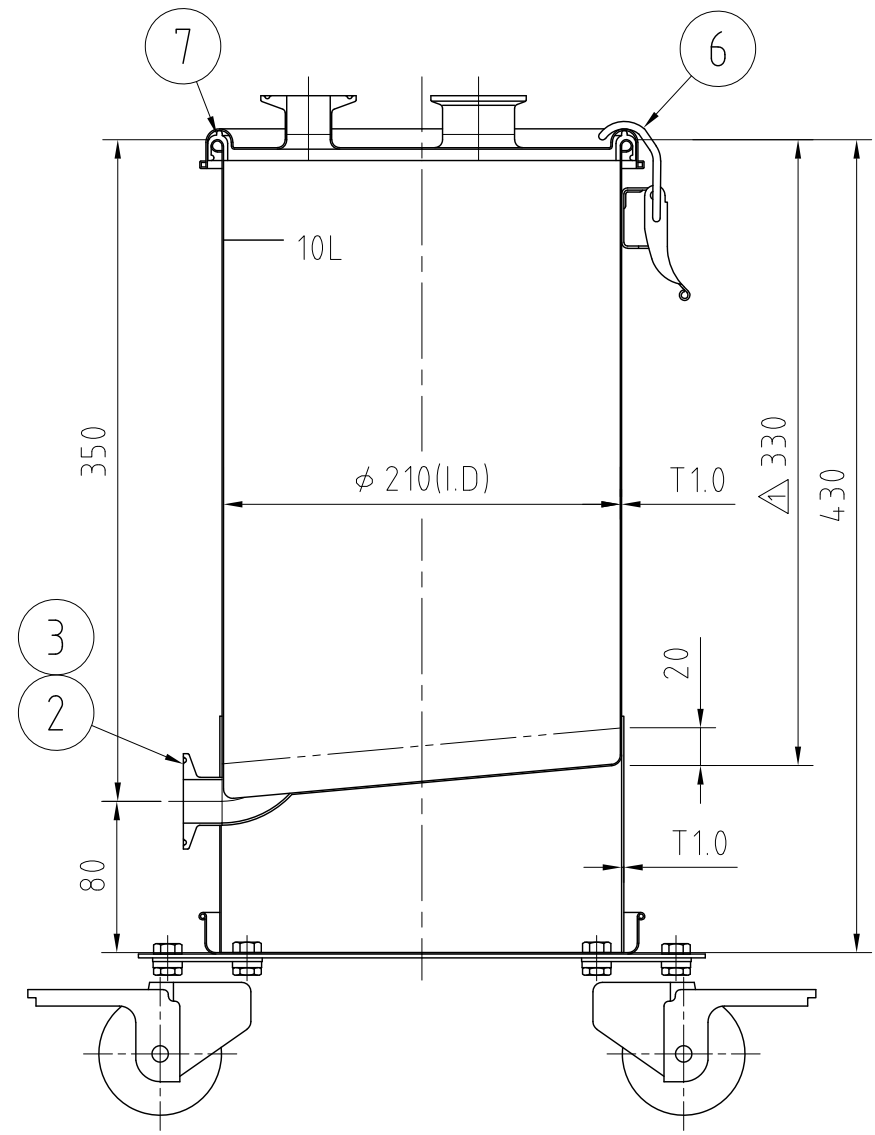
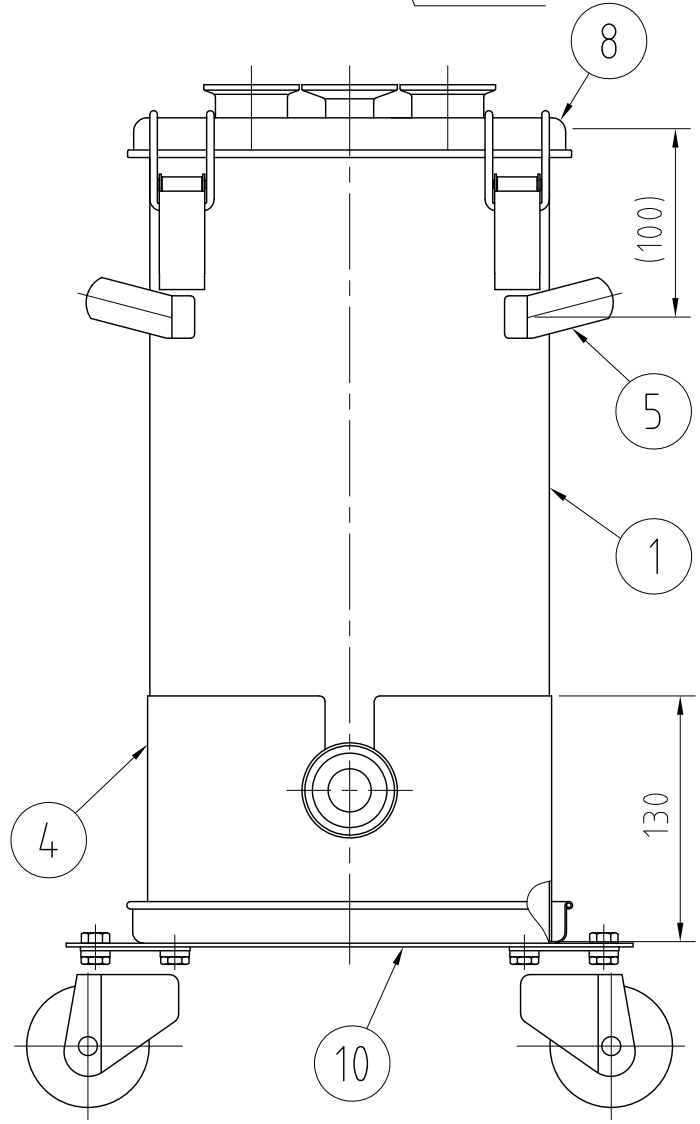


REVISIONS				
MARK	DATE	REV	DESCRIPTION	APPROVED
△	12/06/14		No. 002341-1	



袴切り欠き詳細図



A - A

注記  
 仕上げ：内外面#400バフ研磨+内面電解研磨  
 容量：10L  
 取っ手・キャッチクリップの取付は、スポット溶接  
 袴の取付は、断続溶接  
 二点鎖線は、周溶接位置

2L毎メモリ打ち/刻印

No.	PART NAME	STANDARD/SIZE	MATERIAL	QTY	NOTE
10	台車	KMS-21(S)	SUS/クワカ車	1	
9	ヘルール (B)	ISO 1.5S φ35.7(I.D)L20.5	SUS316L	2	
8	密閉蓋	M-21(T1.0)	SUS316L	1	
7	ガスケット	MP-21-S/Aタイプ	シリコンゴム	1	
6	キャッチクリップ		SUS304	3	
5	取っ手	S	SUS304	2	
4	袴		SUS304	1	
3	ロングエルボ	1S	SUS316L	1	
2	ヘルール (A)	ISO 1S φ23(I.D) L20.5	SUS316L	2	
1	容器本体		SUS316L	1	

DRAWN	DATE	NAME	KT-CTH-21(S)		
	2012/05/30	DWG NO.	3-002341-1		
CHECKED	DATE	SCALE	1:4	CUSTOMER	
DESIGN	DATE	<b>SANKO ASTEC INC.</b>			