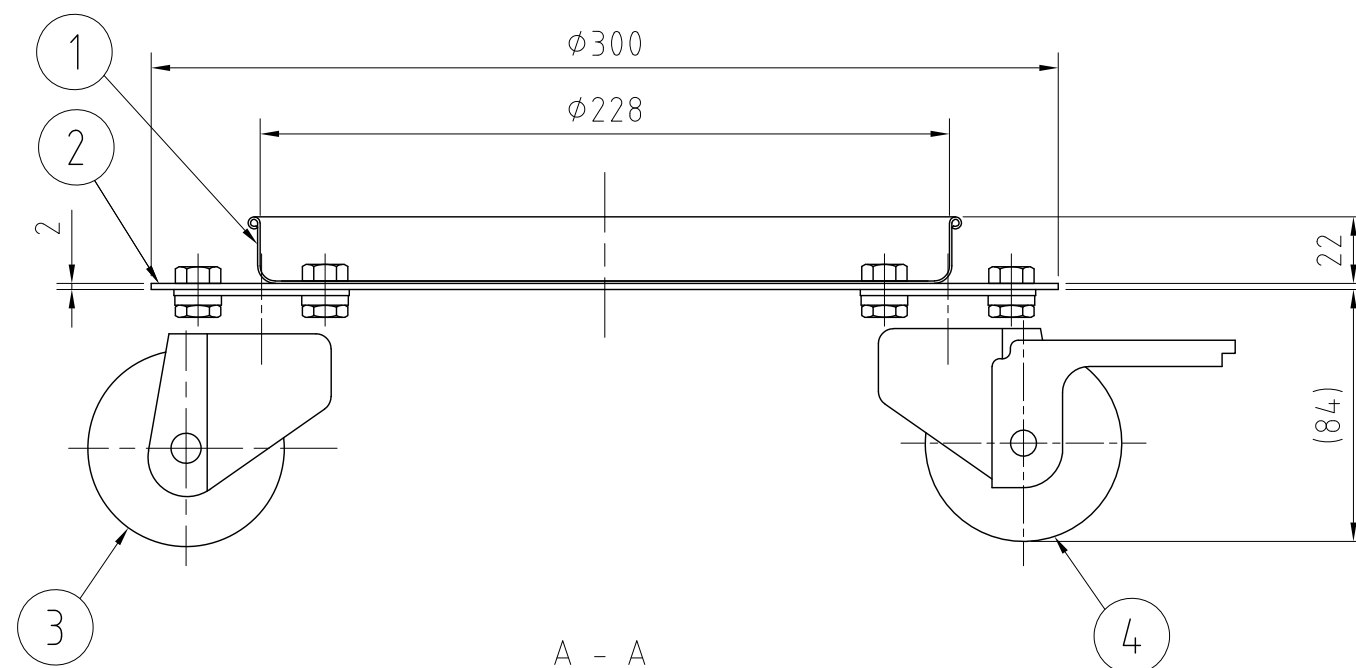
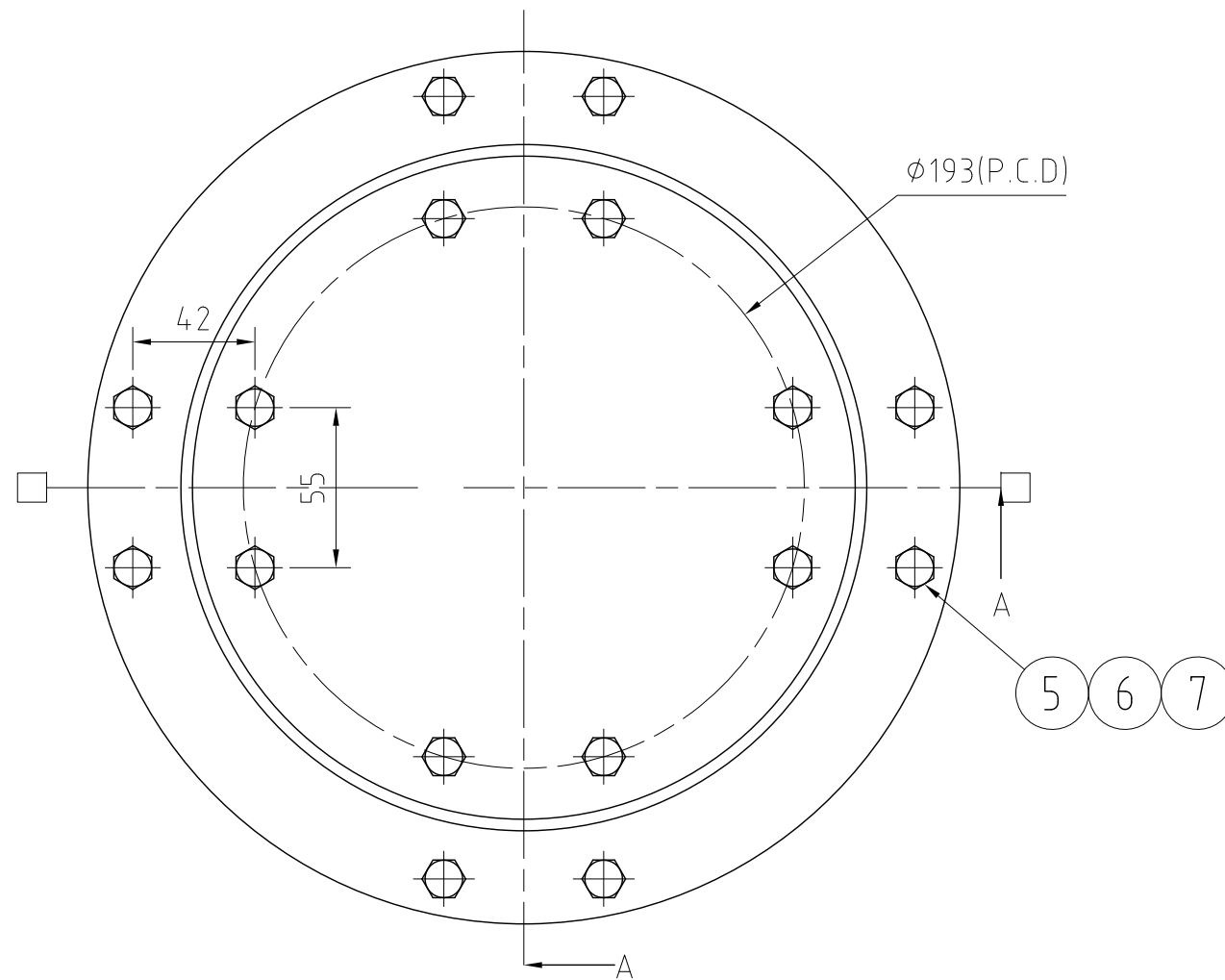


REVISIONS				
MARK	DATE	REV	DESCRIPTION	APPROVED
⚠	12/06/08		No. 002342-1	



注記

仕上げ：外面バフ研磨(台車本体)

□印：ストッパー付キャスター取付位置

No.	PART NAME	STANDARD/SIZE	MATERIAL	QTY	NOTE
7	スプリングワッシャー	M8用	SUS304	16	
6	六角低ナット	M8	SUS304	16	
5	六角ボルト	M8×L12	SUS304	16	
4	SUS キャスター(B)	自在(ストッパー付) $\phi 65$	ナイロ・ウレタン車	2	SU-STC-65 NU S-12
3	SUS キャスター(A)	自在 $\phi 65$	ナイロ・ウレタン車	2	SU-STC-65 NU
2	円板	$\phi 300 \times T2$	SUS304	1	
1	台車本体		SUS304	1	

DRAWN	DATE	NAME	KMS-21(S)		
	2012/05/30	DWG NO.	3-002342-1		
CHECKED	DATE	SCALE	1:2.5	CUSTOMER	
DESIGN	DATE	SANKO ASTEC INC.			