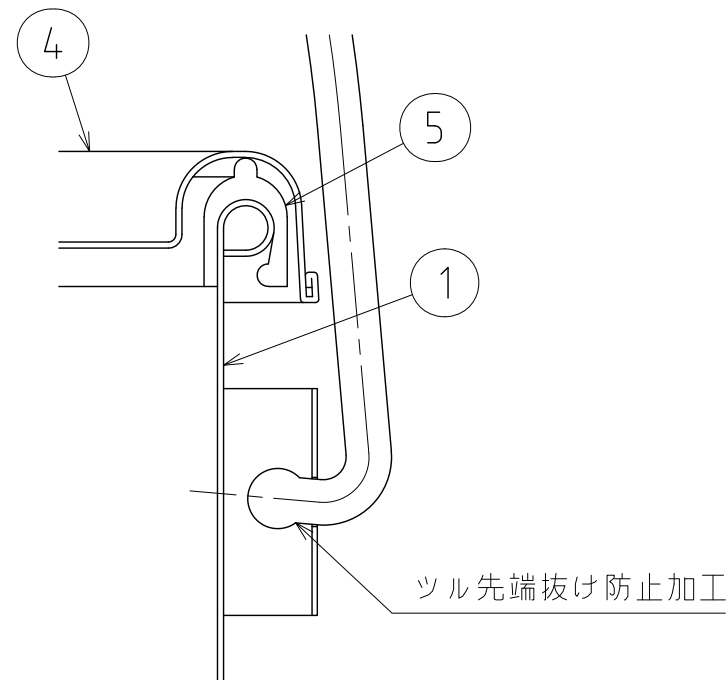
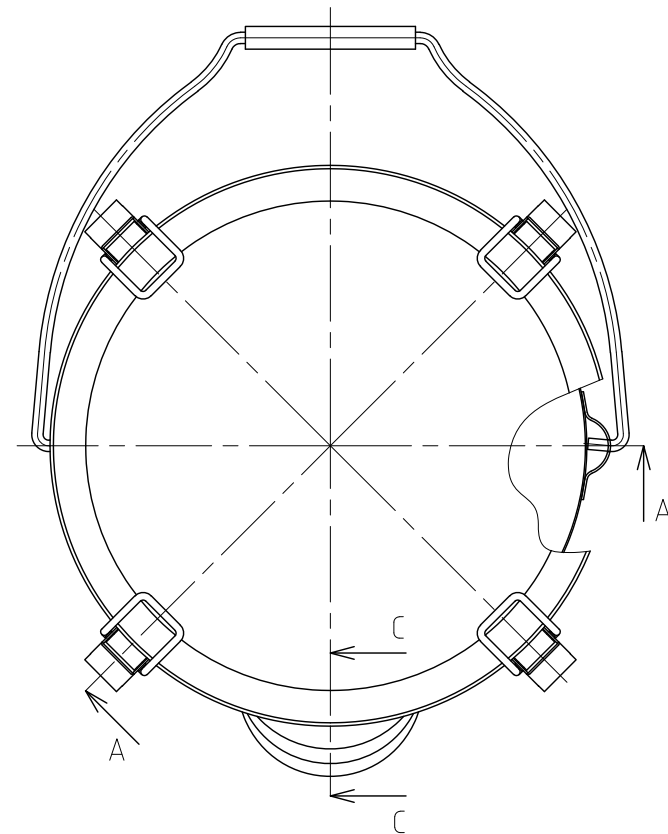
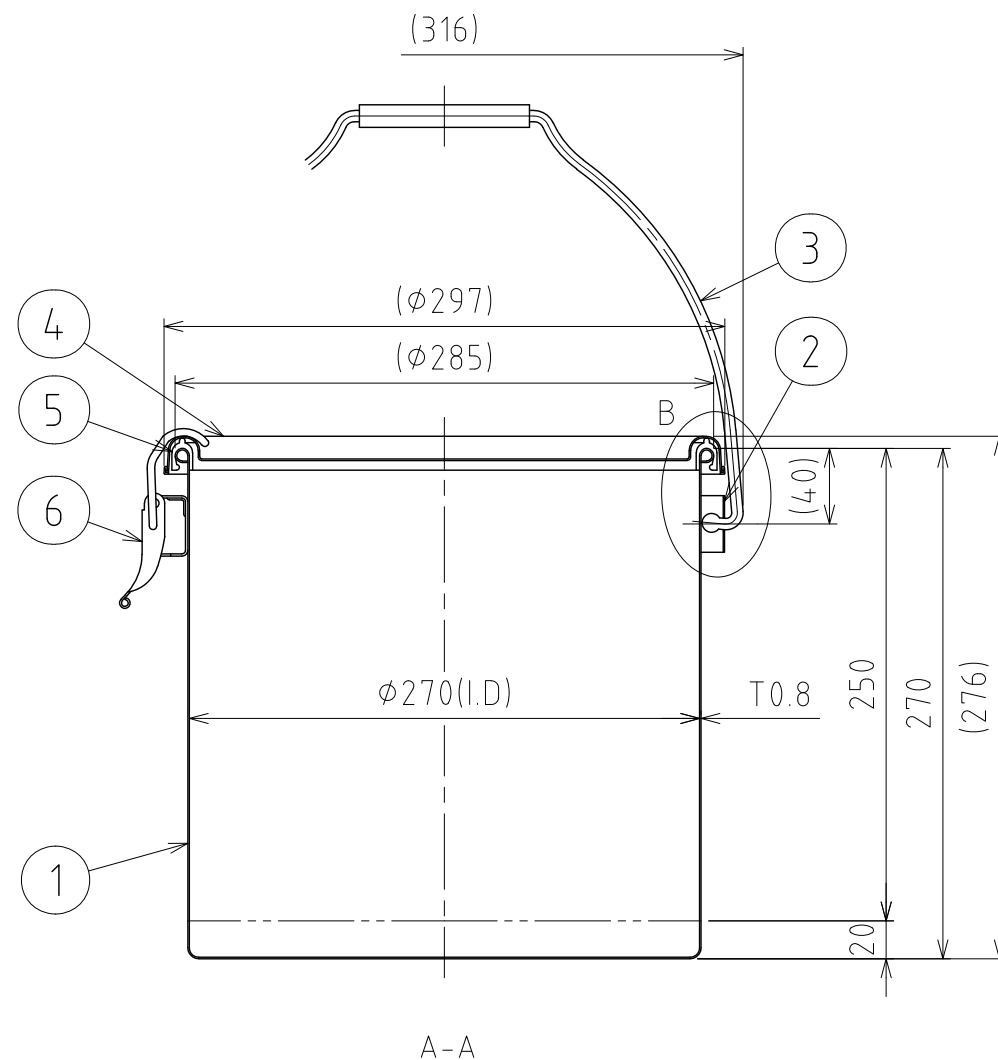


REVISIONS				
MARK	DATE	REV	DESCRIPTION	APPROVED



B部詳細 S=1:1



注記  
 仕上げ：内外面# 320バフ研磨+内面電解研磨  
 容量：15L  
 ツル取付座・キャッチクリップ・取っ手の取付は、スポット溶接  
 ツル先端加工部は溶接焼け色有り  
 二点鎖線は、周溶接位置

No.	PART NAME	STANDARD/SIZE	MATERIAL	QTY	NOTE
7	取っ手	S	SUS304	1	
6	キャッチクリップ		SUS304	4	
5	ガスケット	MPA-27	シリコンゴム	1	
4	密閉蓋	M-27/T0.8	SUS316L	1	
3	ツル	27用	SUS304	1	抜け防止付
2	ツル取付座	27用	SUS304	2	
1	容器本体		SUS316L	1	

DRAWN	DATE	NAME	TU-CTH-27(S)		
	2014/08/29	DWG NO.	3-002730-0		
CHECKED	DATE	SCALE	1:4	CUSTOMER	
DESIGN	DATE	<b>SANKO ASTEC INC.</b>			