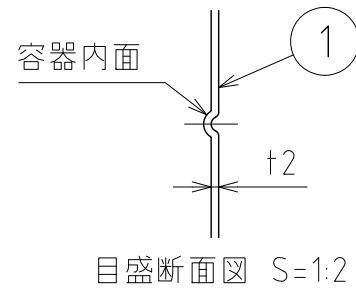
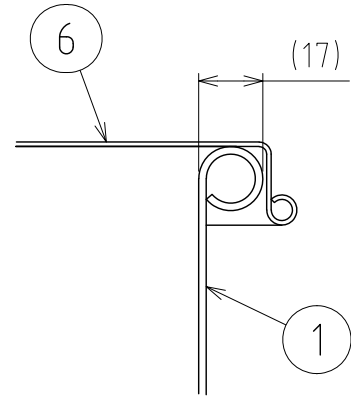


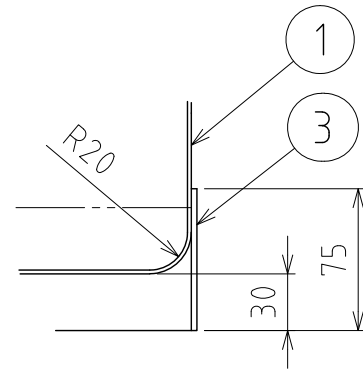
目盛打刻位置
200L毎5ヶ所



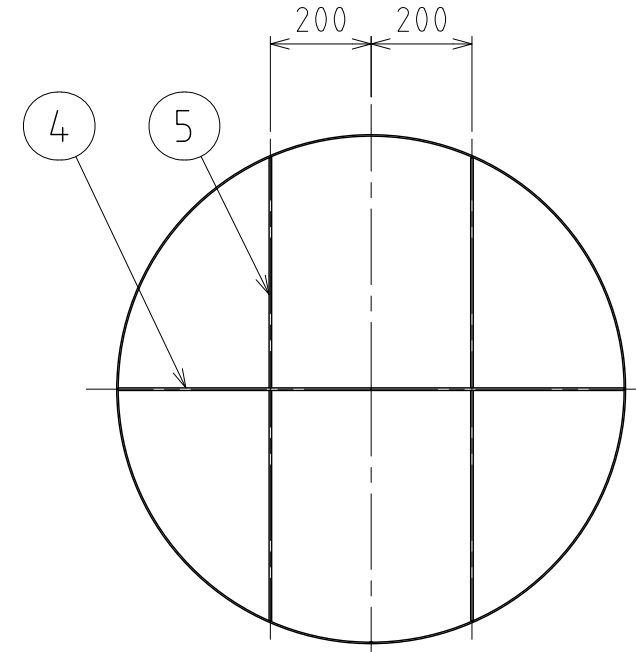
目盛正面図 S=1:2



B部詳細 S=1:2



C部詳細 S=1:4

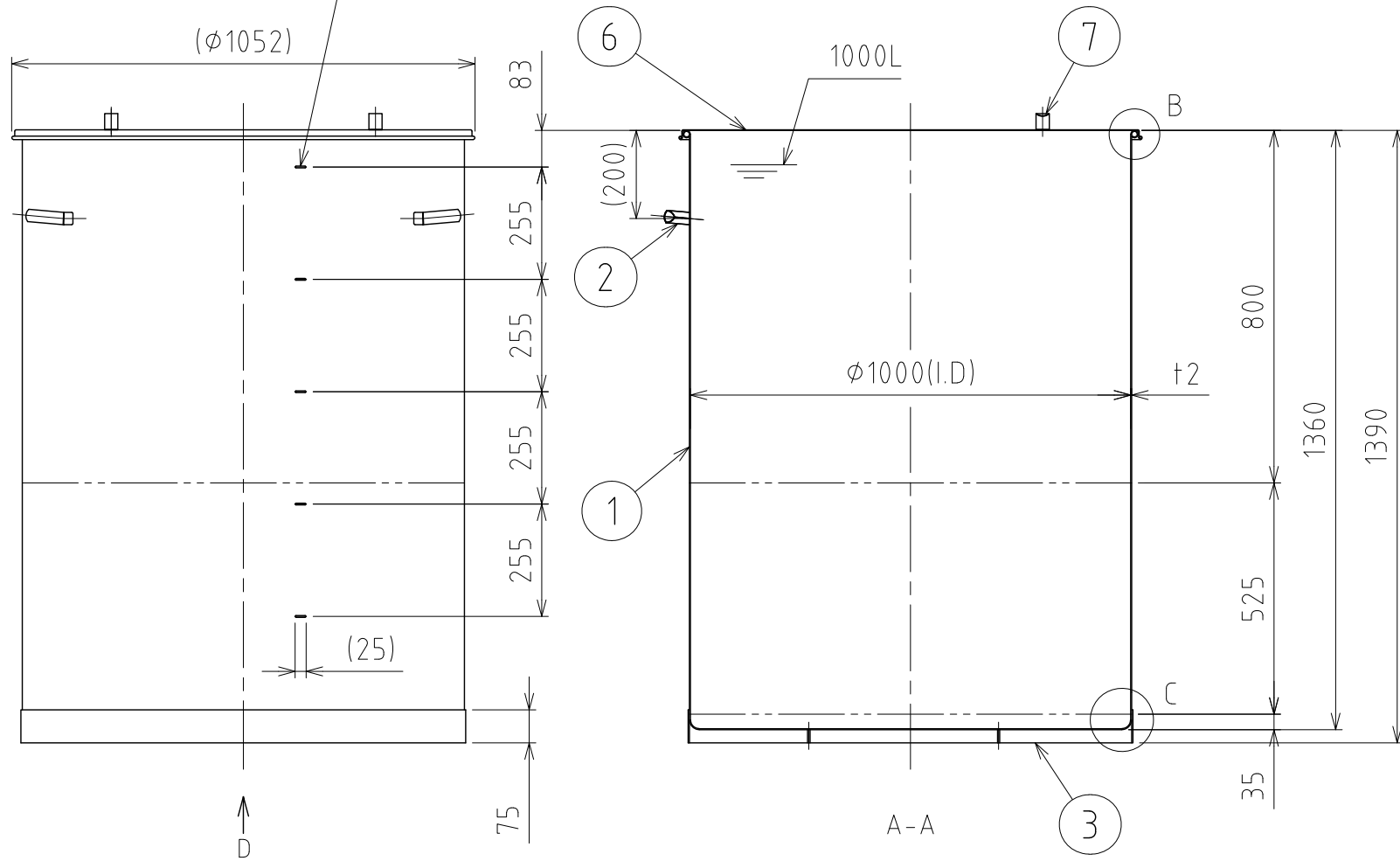


D視

注記

- 容量：1000L
- 仕上げ：内外面# 320バフ研磨(袴は外面のみ)
- 容器本体は、継胴部あり
- 取っ手・コノ字取っ手の取付は、スポット溶接
- 袴・補強板(A)(B)の取付は、断続溶接
- 二点鎖線は、周溶接位置
- 重量：約99kg

| No. | PART NAME | STANDARD/SIZE | MATERIAL | QTY | NOTE |
|-----|-----------|---------------|----------|-----|------|
| 1 | 容器本体 | | SUS304 | 1 | |
| 2 | 取っ手 | L | SUS304 | 4 | |
| 3 | 袴 | t3 | SUS304 | 1 | |
| 4 | 補強板(A) | 30x t5 | SUS304 | 1 | |
| 5 | 補強板(B) | 30x t5 | SUS304 | 4 | |
| 6 | ヒラ蓋 | H-100 (t1.2) | SUS304 | 1 | |
| 7 | コノ字取っ手 | L | SUS304 | 2 | |



| MARK | DATE | REV | APPROVED |
|----------------------------|-------------------------------|----------|----------|
| 板金溶接組立の寸法許容差は±1%又は5mmの大きい値 | | | |
| NAME | 目盛付大型スタンダード容器 DR-ST-M-100H | | |
| DWG NO. | 3-014807-0 | | |
| SCALE | 1:15 | CUSTOMER | 規格図 |
| SANKO ASTEC INC. | | | |

| DESIGN | DATE |
|----------|------------|
| - | 2022/03/31 |
| DRAWN | DATE |
| - | - |
| CHECKED | DATE |
| - | - |
| APPROVED | DATE |
| - | - |