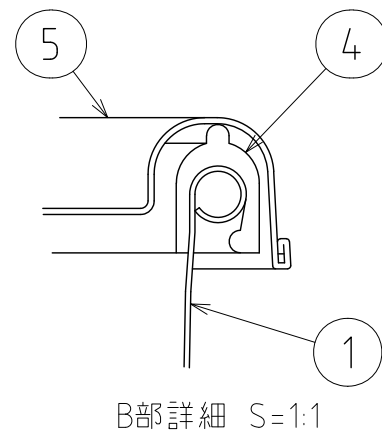
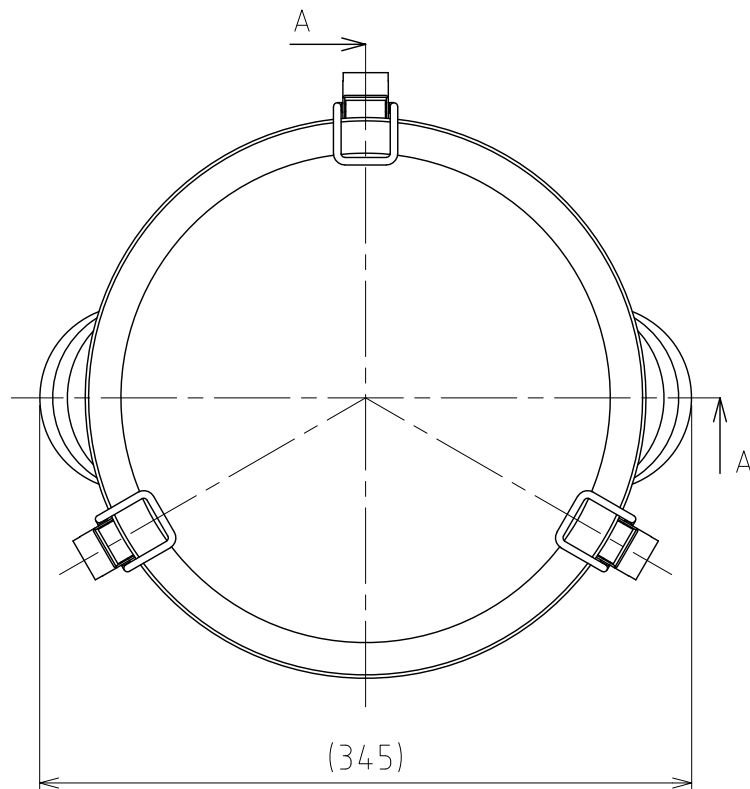
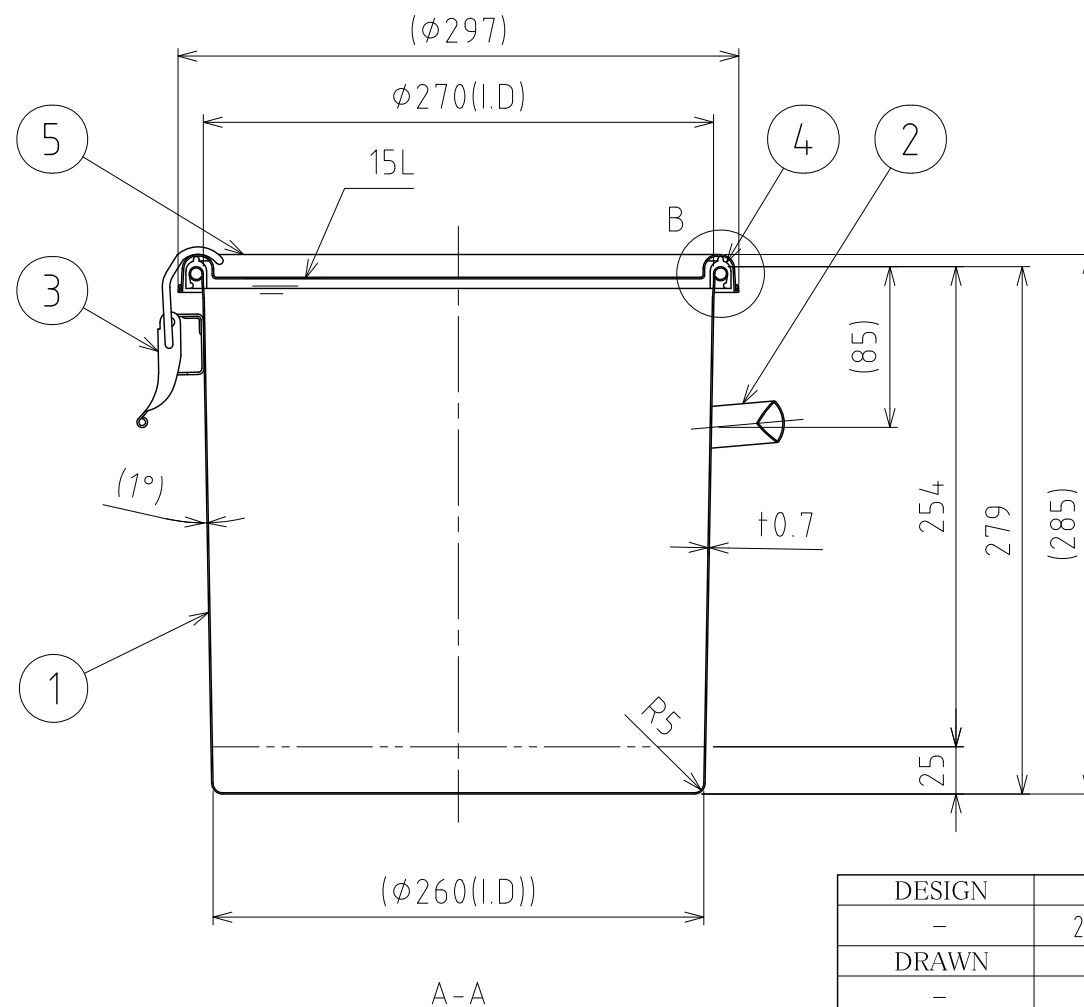
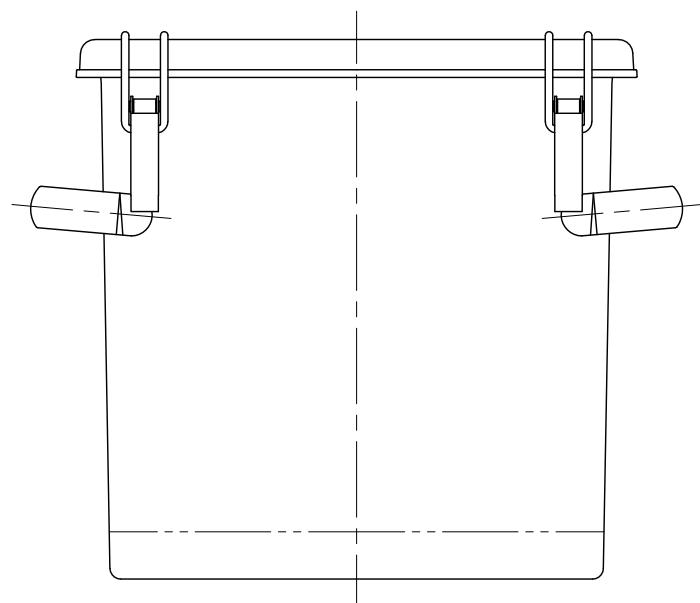


File # 011402-0



| No. | PART NAME | STANDARD/SIZE | MATERIAL | QTY | NOTE |
|-----|-----------|---------------|----------|-----|------|
| 1 | 容器本体 | | SUS304 | 1 | |
| 2 | 取っ手 | S | SUS304 | 2 | |
| 3 | キャッチクリップ | | SUS304 | 3 | |
| 4 | ガスケット | MPA-27 | シリコンゴム | 1 | |
| 5 | 密閉蓋 | M-27 (±0.8) | SUS304 | 1 | |



注記

容量：15L

仕上げ：内外面# 320バフ研磨

取っ手・キャッチクリップの取付は、スポット溶接
二点鎖線は、周溶接位置

重量：約2.5kg

オプションガスケット：NBR・EPDM・CR・FKM

| | |
|----------|------------|
| DESIGN | DATE |
| - | 2016/03/31 |
| DRAWN | DATE |
| - | - |
| CHECKED | DATE |
| - | - |
| APPROVED | DATE |
| - | - |

| MARK | DATE | REV | APPROVED |
|----------------------------|---------------------------------|----------|----------|
| 板金溶接組立の寸法許容差は±1%又は5mmの大きい値 | | | |
| NAME | テーパー・クリップ密閉容器 TP-CTH-27/Aタイプ | | |
| DWG NO. | 3-011402-0 | | |
| SCALE | 1:4 | CUSTOMER | 規格図 |

SANKO ASTEC INC.