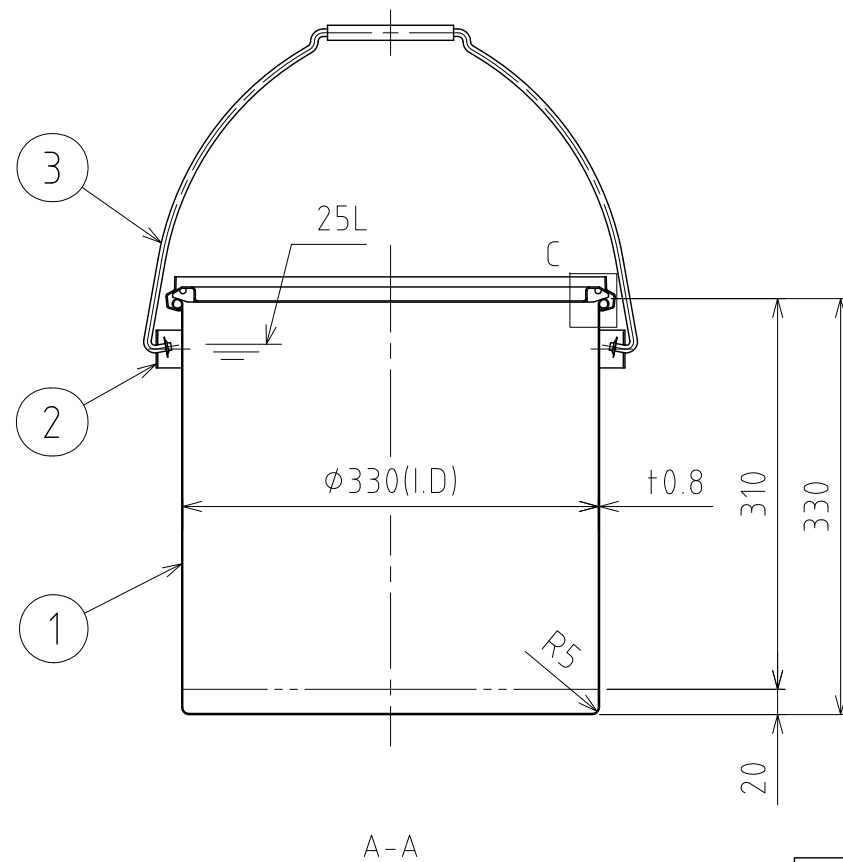
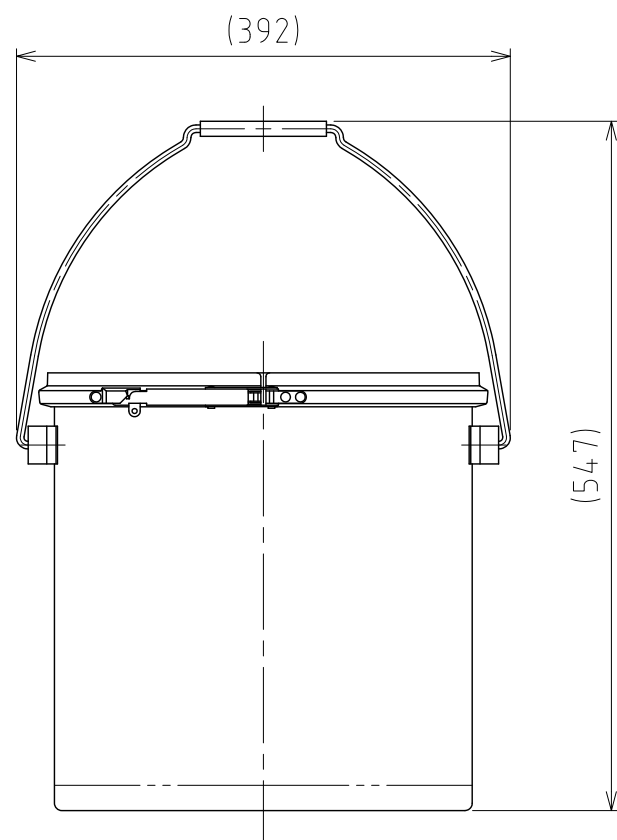
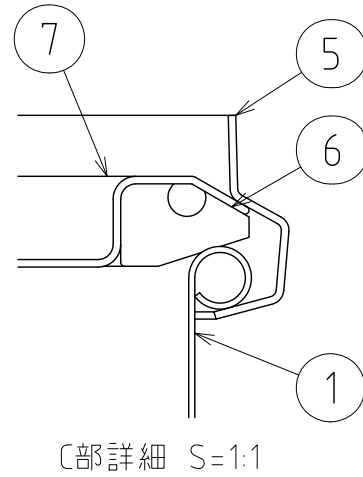
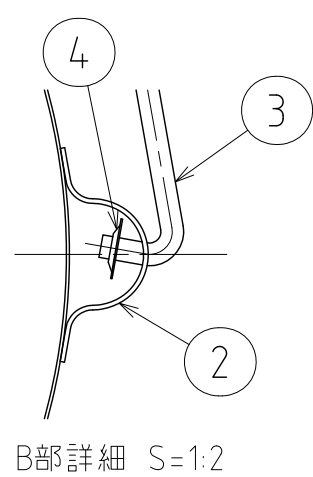
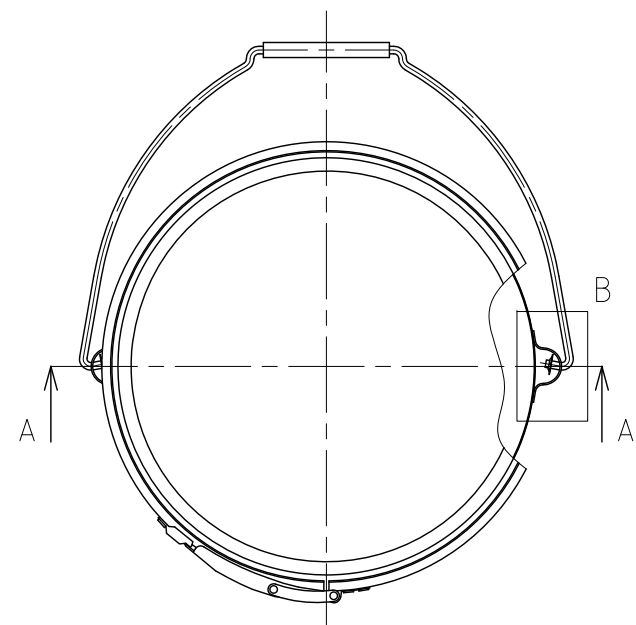


File # 011204-0



No.	PART NAME	STANDARD/SIZE	MATERIAL	QTY	NOTE
1	容器本体		SUS304	1	
2	ツル取付座	TU-33用	SUS304	2	
3	ツル	TU-33用	SUS304	1	
4	プッシュナット(軸用)	SPN-6-SUS	SUS	2	
5	レバーバンド	B-33	SUS304	1	
6	ガスケット	LP-33	シリコンゴム	1	
7	密閉蓋	L-33 (+1)	SUS304	1	

注記  
 容量：25L  
 仕上げ：内外面 # 320バフ研磨  
 ツル取付座の取付は、スポット溶接  
 二点鎖線は、周溶接位置  
 重量：約4.4kg  
 オプションガスケット：NBR・EPDM・CR・FKM

MARK	DATE	REV	APPROVED
板金溶接組立の寸法許容差は±1%又は5mmの大きい値			
DESIGN	DATE	NAME ツル付・レバーバンド密閉容器	
-	2016/03/31	TU-CTL-33	
DRAWN	DATE	DWG NO.	3-011204-0
-	-	NO.	
CHECKED	DATE	SCALE	1:6 CUSTOMER 規格図
-	-		
APPROVED	DATE	<b>SANKO ASTEC INC.</b>	
-	-		