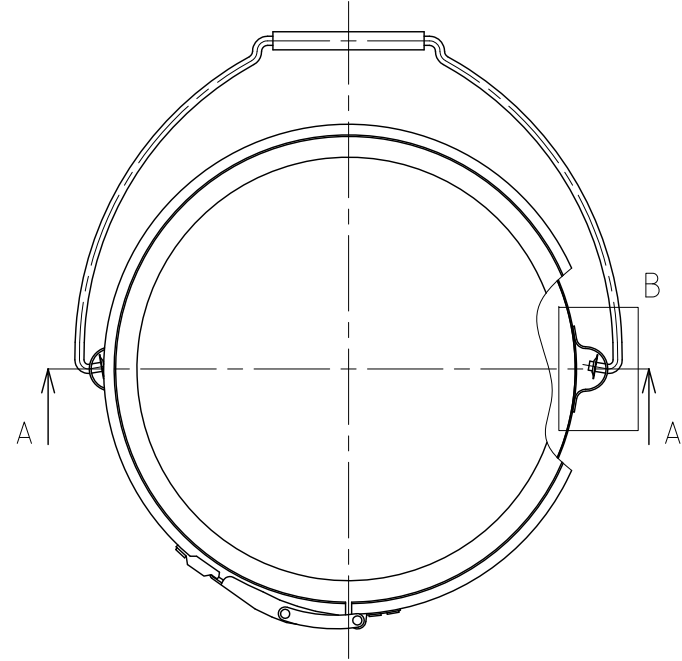
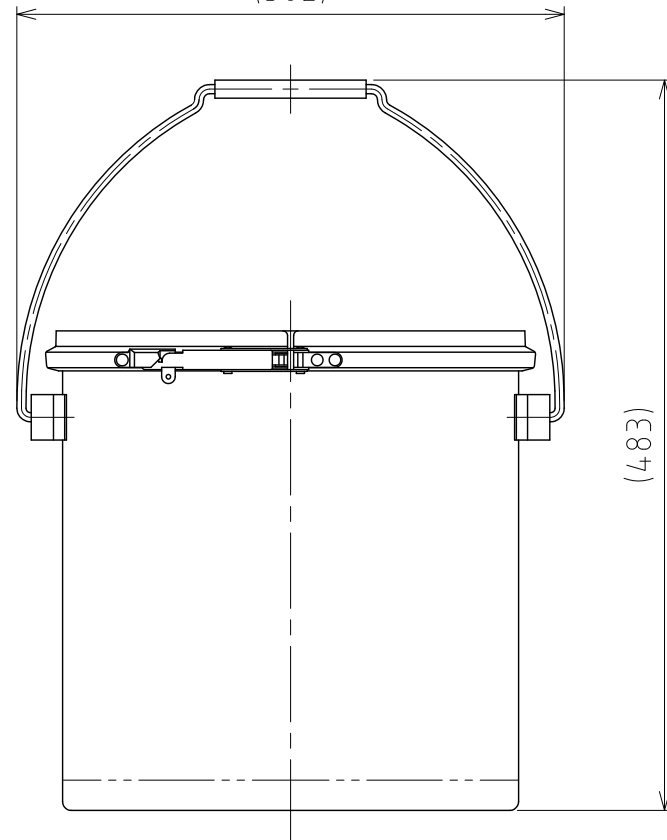


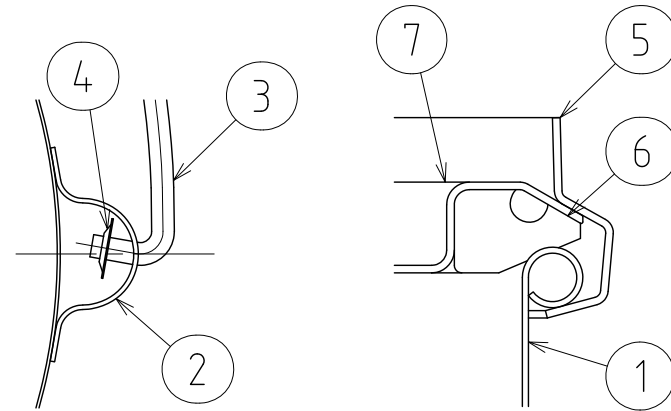
File # 011203-0



(362)

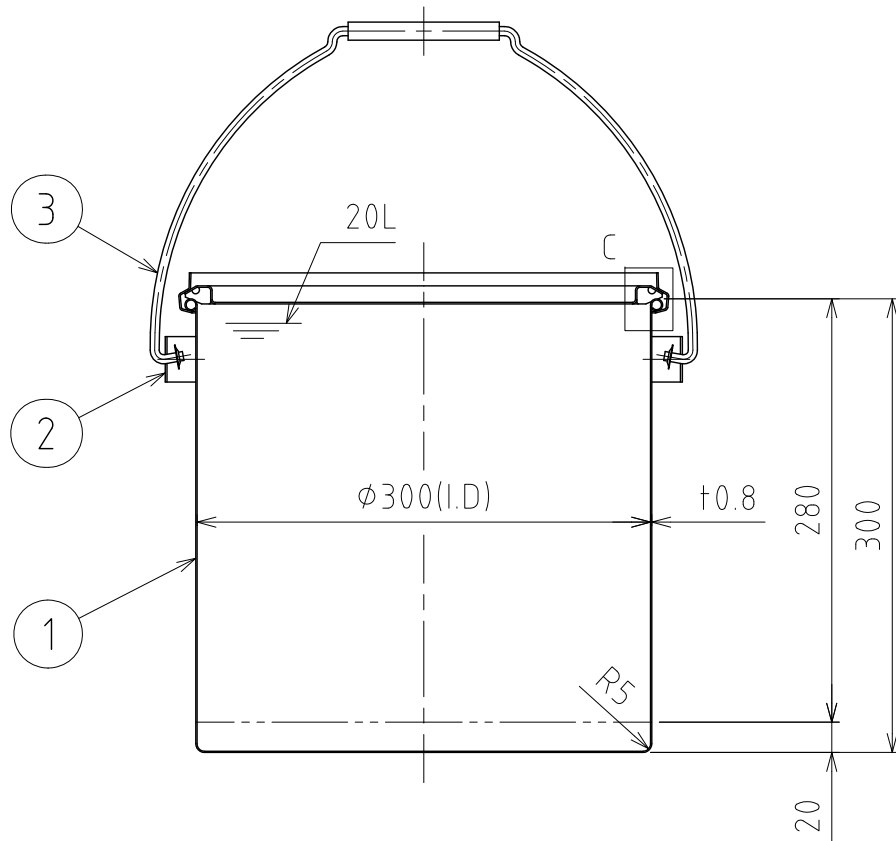


(483)



B部詳細 S=1:2

C部詳細 S=1:1



A-A

No.	PART NAME	STANDARD/SIZE	MATERIAL	QTY	NOTE
1	容器本体		SUS304	1	
2	ツル取付座	TU-30用	SUS304	2	
3	ツル	TU-30用	SUS304	1	
4	プッシュナット(軸用)	SPN-6-SUS	SUS	2	
5	レバーバンド	B-30	SUS304	1	
6	ガスケット	LP-30	シリコンゴム	1	
7	密閉蓋	L-30 (+1)	SUS304	1	

注記

容量：20L

仕上げ：内外面 # 320バフ研磨

ツル取付座の取付は、スポット溶接

二点鎖線は、周溶接位置

重量：約3.6kg

オプションガスケット：NBR・EPDM・CR・FKM

MARK	DATE	REV	APPROVED
板金溶接組立の寸法許容差は±1%又は5mmの大きい値			
NAME	ツル付・レバーバンド密閉容器 TU-CTL-30		
DWG NO.	3-011203-0		
SCALE	1:5	CUSTOMER	規格図
SANKO ASTEC INC.			

DESIGN	DATE
-	2016/03/31
DRAWN	DATE
-	-
CHECKED	DATE
-	-
APPROVED	DATE
-	-