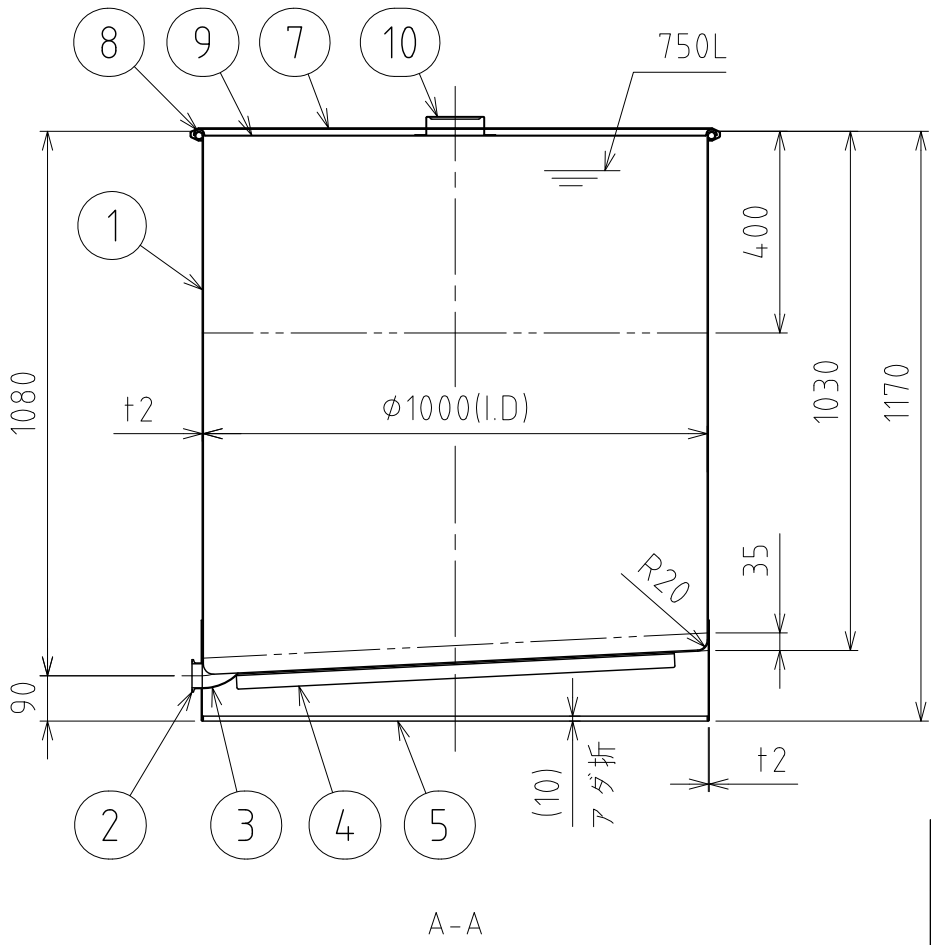


袴切欠き詳細図



A-A

| No. | PART NAME | STANDARD/SIZE | MATERIAL | QTY | NOTE |
|-----|-----------|------------------------|----------|-----|---------|
| 1 | 容器本体 | | SUS304 | 1 | |
| 2 | ヘルール | ISO2S φ47.8(I.D) L20.5 | SUS304 | 1 | |
| 3 | 90°ロングエルボ | ISO 2S φ47.8(I.D) | SUS304 | 1 | |
| 4 | 補強アングル | 30×30×t3×L870 | SUS304 | 2 | コーナー-R3 |
| 5 | 袴 | | SUS304 | 1 | |
| 6 | 取っ手 | L | SUS304 | 4 | |
| 7 | レバーバンド | B-100 | SUS304 | 1 | |
| 8 | ガスケット | MPB-100 | シリコンゴム | 1 | |
| 9 | 密閉蓋 | M-100 (+1.2) | SUS304 | 1 | |
| 10 | コノ字取っ手 | L | SUS304 | 2 | |

注記
 容量：750L
 仕上げ：内外面# 320バフ研磨
 容器本体は、継胴部あり
 ニ点鎖線は、周溶接位置
 補強アングル・取っ手・コの字取っ手の取付は、
 スポット溶接

| MARK | DATE | REV | APPROVED |
|----------------------------|------------|-------------------------|----------------------|
| 板金溶接組立の寸法許容差は±1%又は5mmの大きい値 | | | |
| DESIGN | DATE | NAME | スロープ容器 KT-CTL-100 |
| - | 2016/03/31 | DRAWN | |
| DRAWN | DATE | DWG NO. | 3-030241-0 |
| - | - | - | |
| CHECKED | DATE | SCALE | 1:15 CUSTOMER 規格図 |
| - | - | - | |
| APPROVED | DATE | SANKO ASTEC INC. | |
| - | - | | |