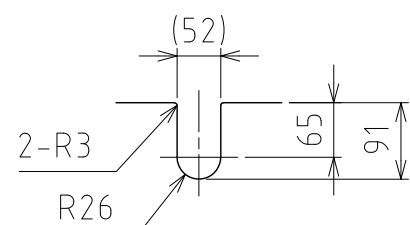
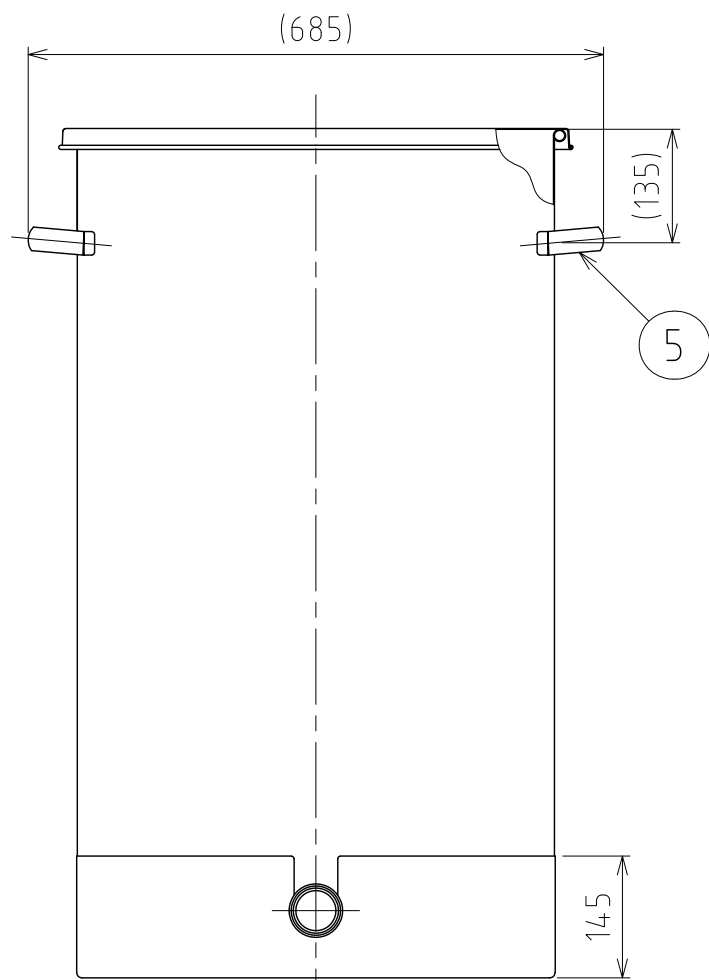
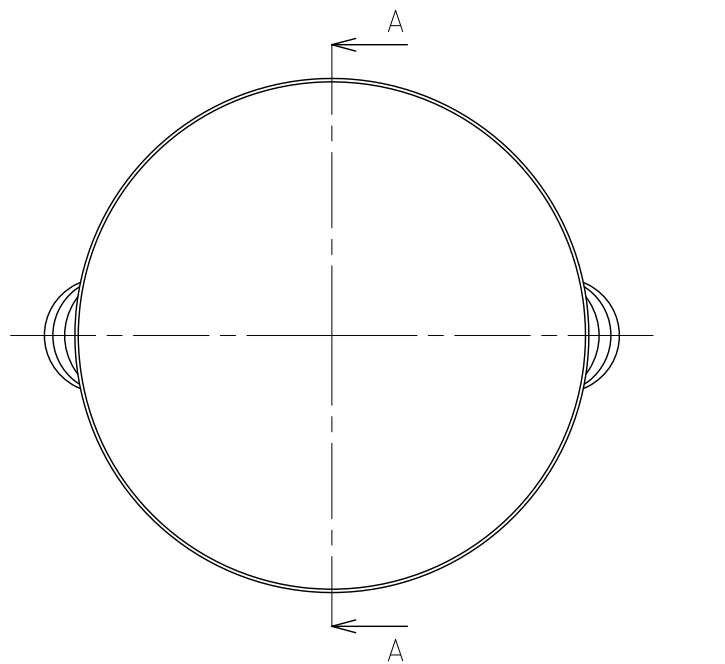
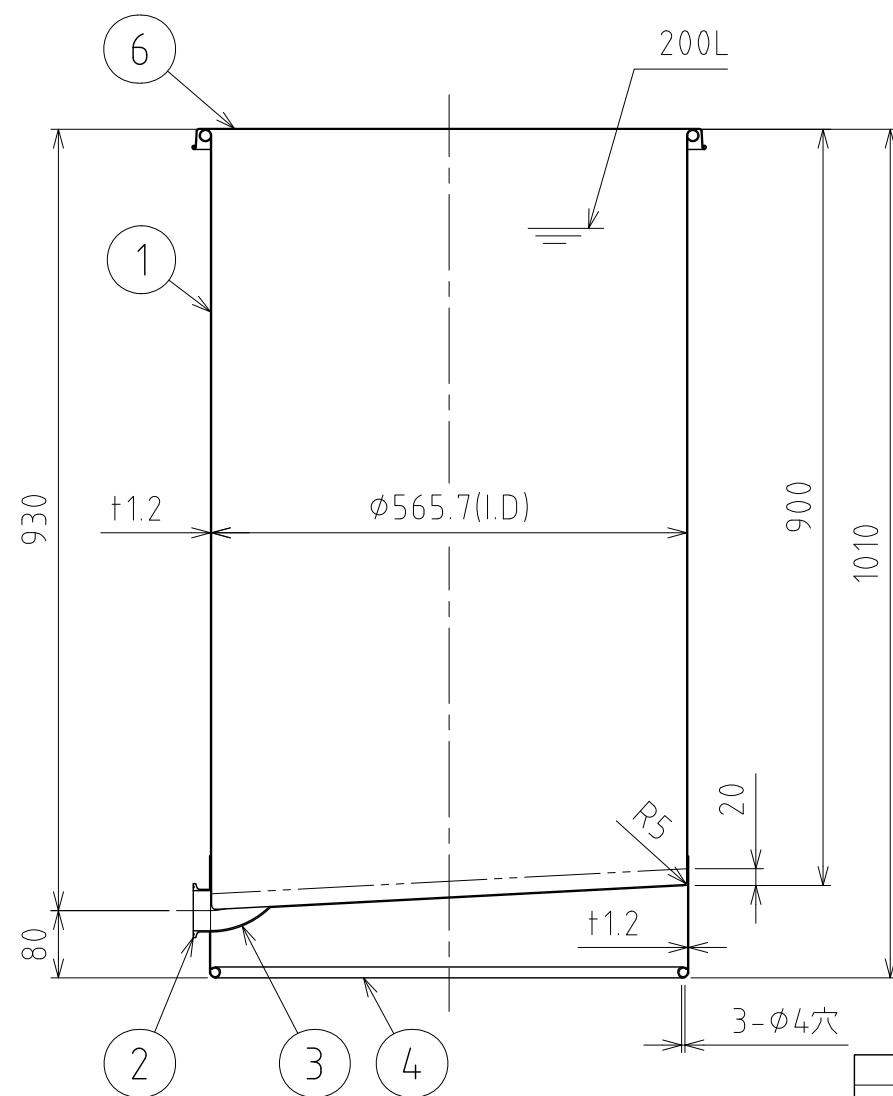


File # 030209-0



袴切欠き詳細図



A-A

| No. | PART NAME | STANDARD/SIZE | MATERIAL | QTY | NOTE |
|-----|-----------|-------------------------|----------|-----|------|
| 1 | 容器本体 | | SUS304 | 1 | |
| 2 | ヘルール | ISO 2S φ47.8(I.D) L20.5 | SUS304 | 1 | |
| 3 | 90°ロングエルボ | ISO 2S φ47.8(I.D) | SUS304 | 1 | |
| 4 | 袴 | | SUS304 | 1 | |
| 5 | 取っ手 | L | SUS304 | 2 | |
| 6 | ヒラ蓋 | H-565 (t1) | SUS304 | 1 | |

注記

容量：200L

仕上げ：内外面 # 320バフ研磨

取っ手の取付は、スポット溶接

袴の取付は、断続溶接

二点鎖線は、周溶接位置

| MARK | DATE | REV | APPROVED |
|----------------------------|----------------------|----------|----------|
| 板金溶接組立の寸法許容差は±1%又は5mmの大きい値 | | | |
| NAME | スロープ容器 KT-ST-565H | | |
| DWG NO. | 3-030209-0 | | |
| SCALE | 1:9 | CUSTOMER | 規格図 |
| SANKO ASTEC INC. | | | |

| DESIGN | DATE |
|----------|------------|
| - | 2021/09/01 |
| DRAWN | DATE |
| - | - |
| CHECKED | DATE |
| - | - |
| APPROVED | DATE |
| - | - |